



SAMARBEJDE OM RETNINGSLINJER FOR DOKUMENTATION AF GENANVENDELSE

Udbudskriterier

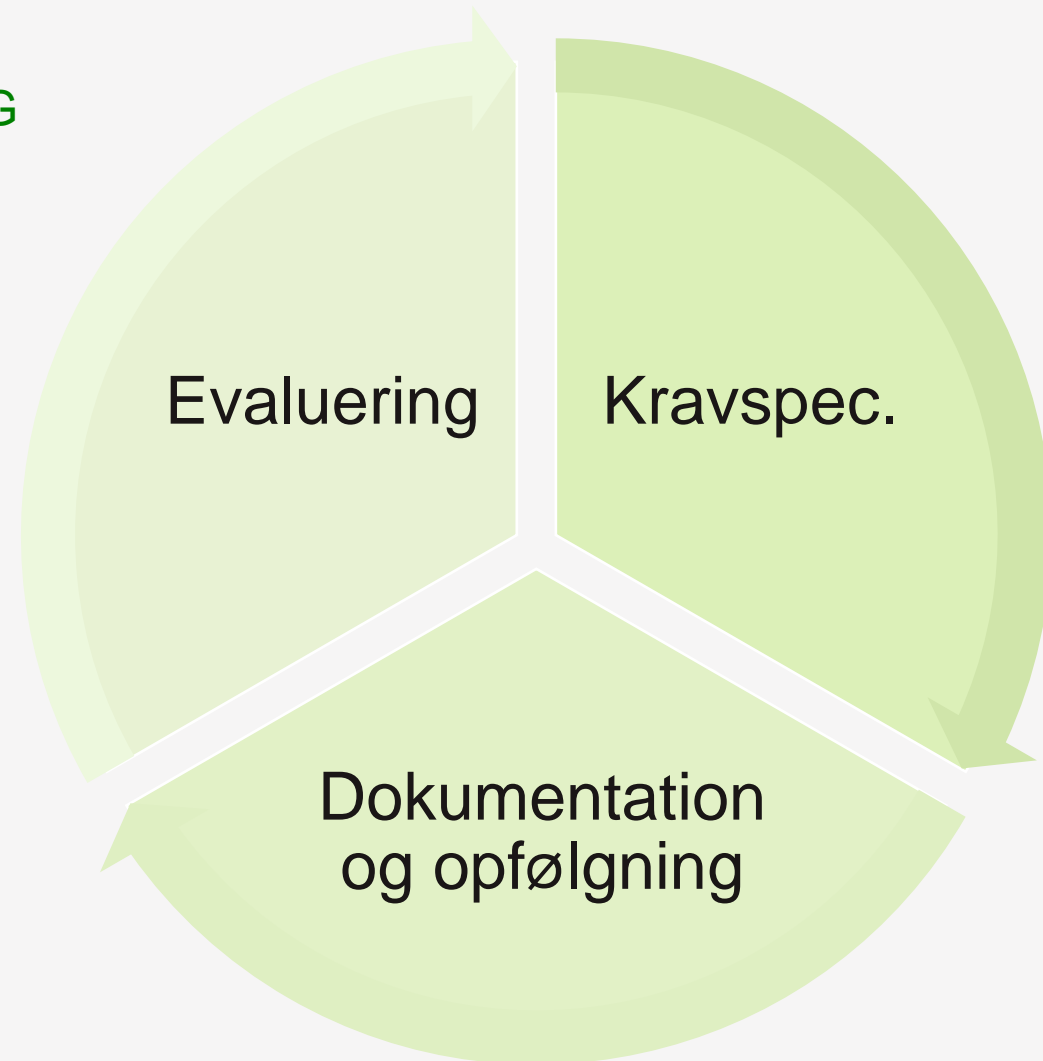
BAGGRUND I ET NABOSAMARBEJDE MELLEM
AFFALDPLUS, ARC, ARGO, NORFORS, REFA OG
VESTFORBRÆNDING MED FÆLLES FOKUS PÅ
KRAVSPECIFIKATION, OPFØLGNING OG
DOKUMENTATION

Erkendelse 1:

Udvikling af [kravspecifikation >
opfølgning og dokumentation >
evaluering] **er en løbende proces**

Erkendelse 2:

Udvikling sikres bedst, hvis det sker i et
tværgående samarbejde med fælles fokus
og forståelse for en række grundlæggende
principper omkring dokumentation



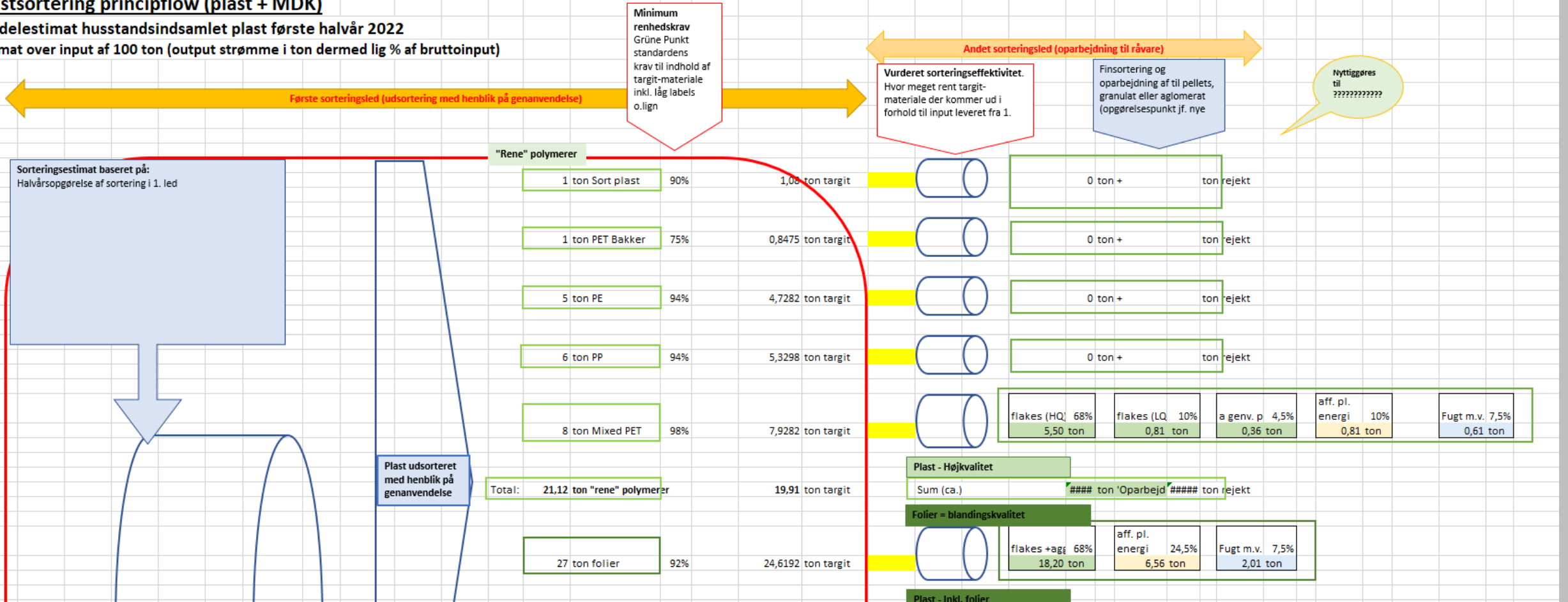
DE 6 AFFALDSSELSKABER HAVDE INTERNT FORMULERET ET FORSLAG TIL 4 DOGMEREGLER

- **Følg rejektet:**
 - Hvor meget?
 - Hvilken sammensætning?
 - Hvilken bortskaffelse
- **Spørg til kvaliteten:**
 - Hvor tæt ved jomfrueligt?
 - Hvilken mulig anvendelse?
- **Altid dokumentere med masseflow-diagram**
- **Fokus på særligt ressource- eller miljøkritiske indholdsstoffer**

Plastsortering principflow (plast + MDK)

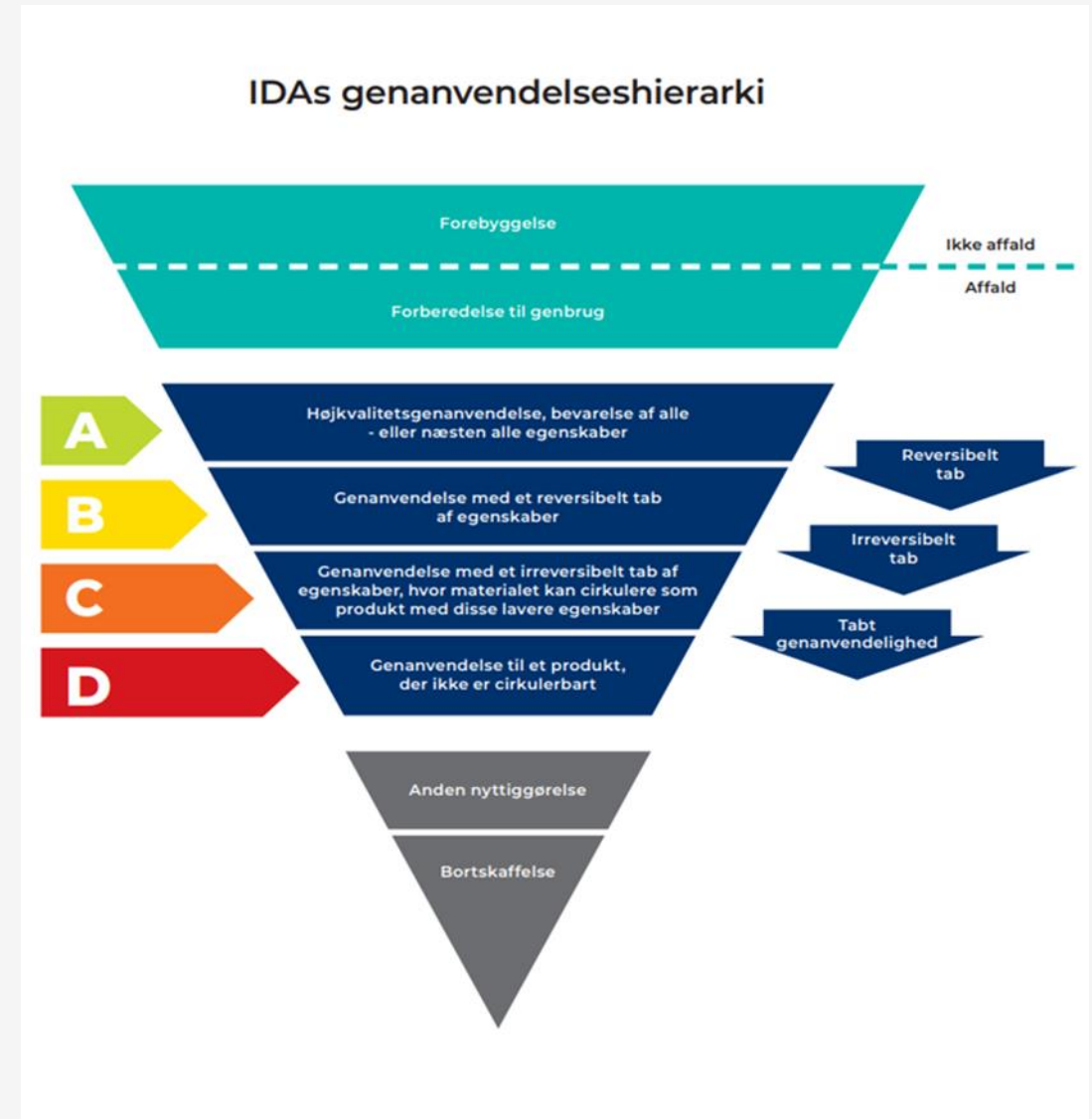
Modelestimat husstandsindsamlet plast første halvår 2022

Estimat over input af 100 ton (output strømme i ton dermed lig % af bruttoinput)



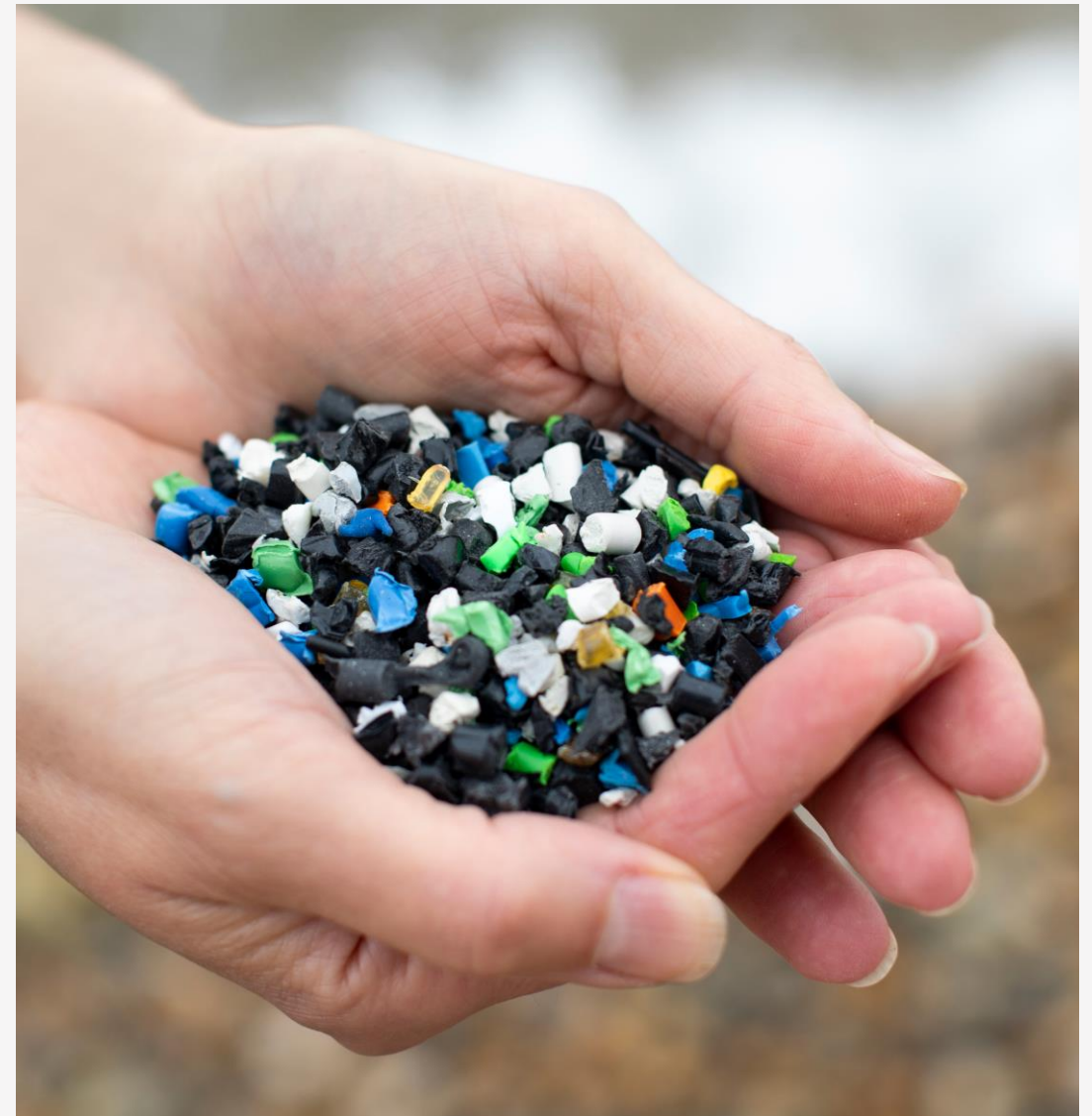
BAGGRUND DEBAT PÅ LOOP

- EU kom med målepunkterne for reel genanvendelse
- IDA kom med buddet på et nye affaldshierarki med fokus på kvalitet i genanvendelsen
 - Bevarelse af alle egenskaber
 - Reversibelt tab af egenskaber
 - Irreversibelt tab af egenskaber
 - Tab af genanvendelighed
- Fælles debat i IDA regi
- Fælles debat på LOOP med IDA, ARGO, DK-Plastics, Stena og HJHansen



MÅL

- **At fremme de egentlige mål for genanvendelse**
 - At reducere klimabelastningen
 - At spare / cirkulere ressourcer, især de kritiske
- **At tydeliggøre forskelle i kvaliteten på forskellig genanvendelse**
 - Materialegenanvendelse i forskellig kvalitet
 - Anden materialenyttiggørelse i forskellig kvalitet
- **At fremme fælles principper for dokumentation som fremmer gennemsigtighed, transparens og kvalificeret samtale om genanvendelse**



BEDRE UDBUD – NU OG PÅ SIGT

- Der skal laves udbudsvejledninger i SAF-regi
- Vi er tyvstartet i fælles dialog på tværs af kommunerne, ARI og VANA
- Nuværende deltagere: ARGO, Vestforbrænding, AFLD, Dansk Affaldsforening, ARI med medlemmer og VANA, men alle vil blive inviteret til at deltage på en kickoff dag inden nytår
- Formålet er at komme i gang og få lavet nogle retningslinjer, som kan bruges af kommunerne nu - og senere af kollektivordninger og kommunerne
- Vi kigger på overordnede principper og gennemgår diverse større fraktioner indenfor (og udenfor) producentansvaret



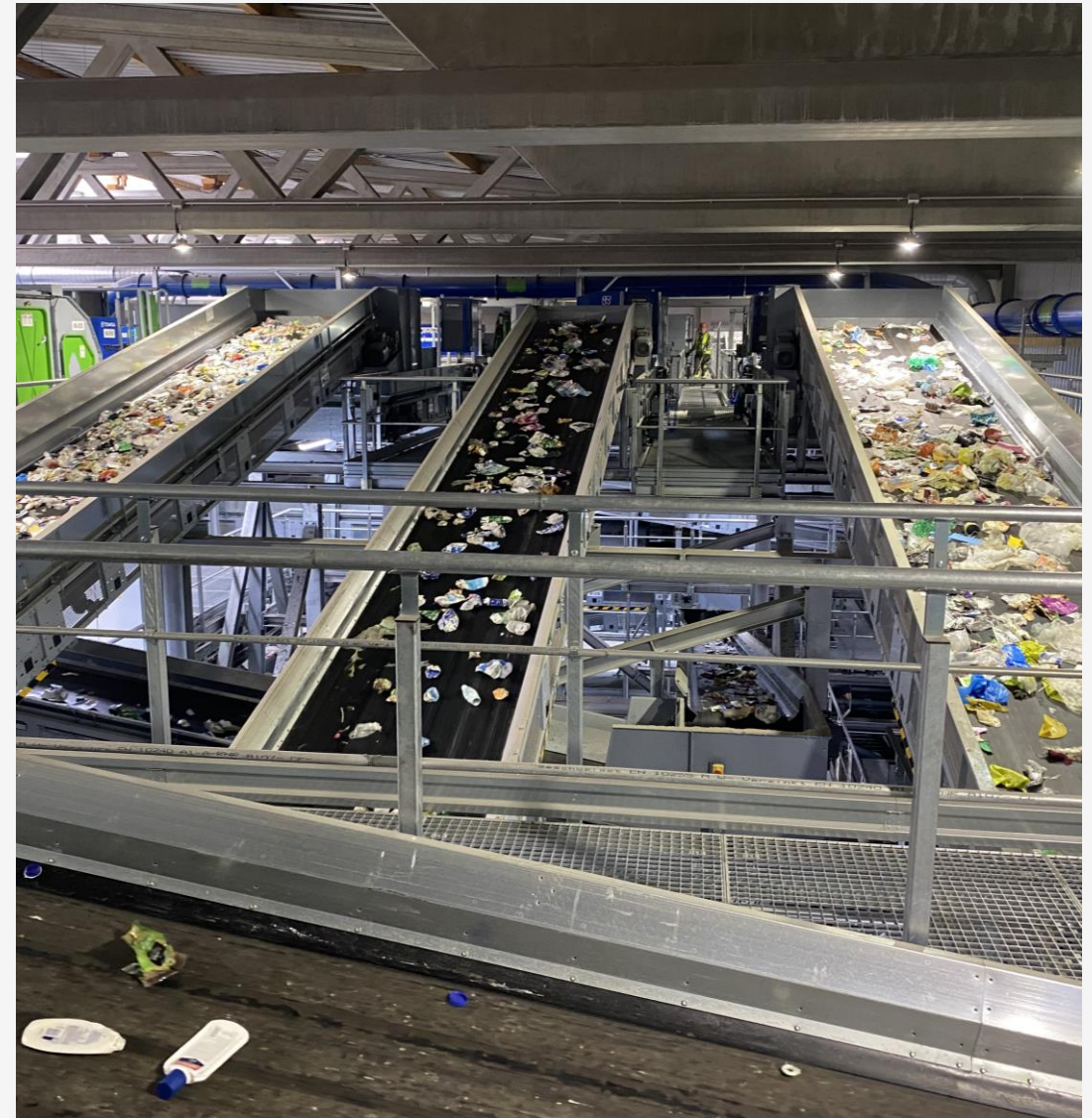
AFGRÆNSNING OG PRINCIPPER

Afgrænsning

- Krav til genanvendelsens kvantitet og kvalitet
- Krav til dokumentation

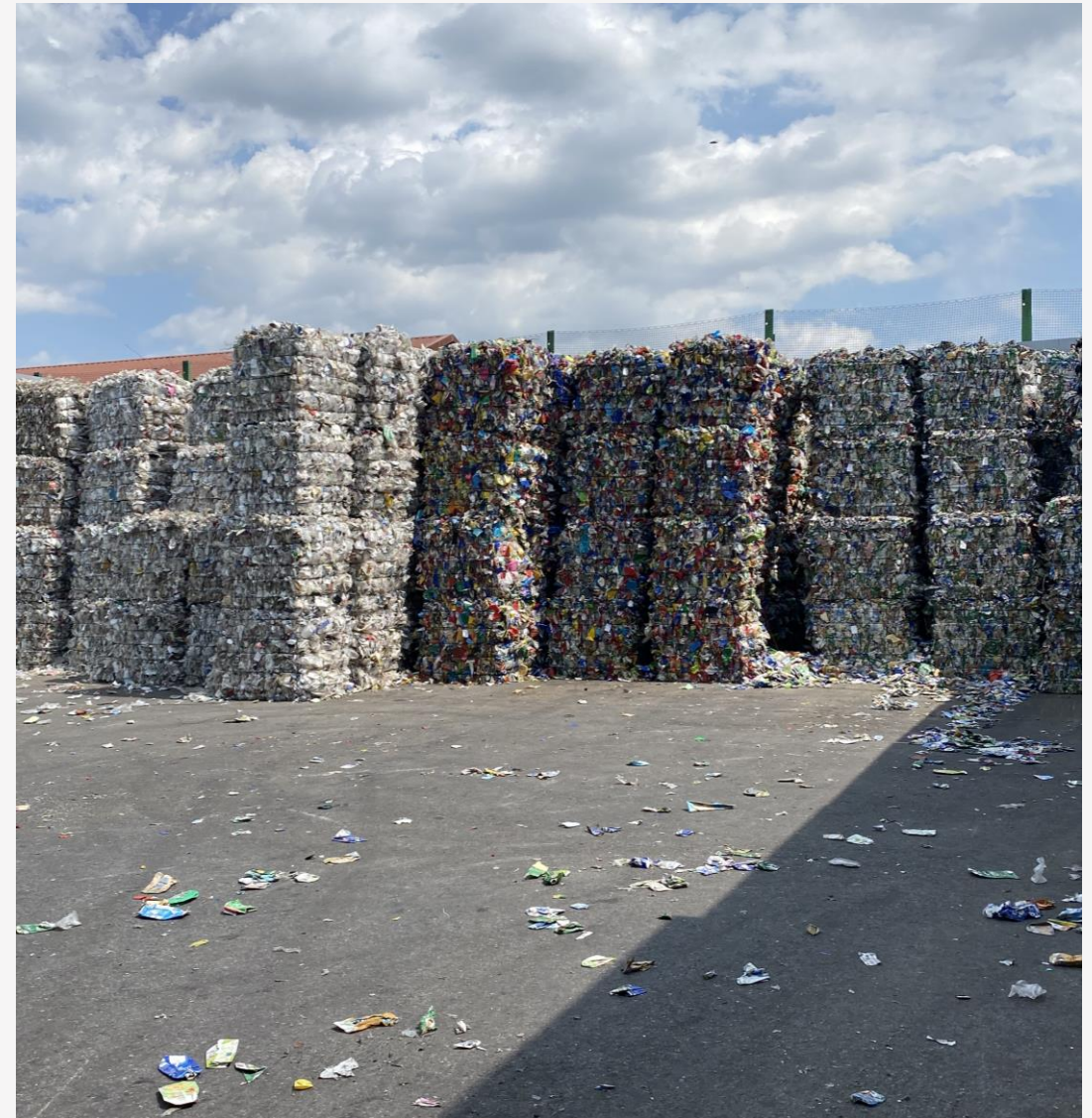
Overordnede principper

- Behandlingskæden
- Genbrug
- Genanvendelse
- Anden materialenyttiggørelse
- Mængde og sammensætning af rejekt
- Ressource- og miljøkritiske stoffer
- Dokumentation og standarder



EN PROCES, HVOR DER INVITERES TIL OPSTARTSMØDE INDEN NYTÅR

1. For drøftelse og fastlæggelse af de generelle principper
2. For nedsættelse af en række arbejdsgrupper, som skal udmønte principperne til oplæg for konkrete fraktionsspecifikke fællesbeskrivelser
3. For fastlæggelse af en køreplan der kan sikre dialog om oplæggene og afslutning i løbet af 2023



VI SER FREM TIL EN
FÆLLES INDSATS FOR
AT UDVIKLE
DOKUMENTATION OG
DIALOGGRUNDLAG TIL
AT FREMME MERE
CIRKULÆR
AFFALDSHÅNDBTERING

