

Mere affaldssortering i etageboliger i Rødovre Kommune

Beboertyper og værktøjer til fremme af sortering

DANSK AFFALDSFORENING 22. AUGUST 2023

Formål:

**Mere genanvendelse
i etageboliger**

**Hvordan øger vi
genanvendelsen
af affaldet i
etageboliger?**

Indhold

Udfordringerne og metoden

Tre forskellige beboertyper

- Hvordan genkender vi dem?
- Hvordan møder vi dem?

Hvad virker?

De løsninger, vi testede:

1. Minikampagne og pop-up events
- 2. Indflytningspakken**
3. Hjælp til indendørssortering

Hvordan får vi det ud at leve?

- Kommunen og boligselskaberne
- En affaldskunderejse



Det genanvendelige ud af restaffaldet

Step 1:

Undersøgelse af restaffaldet i Rødovre Boligselskab

- Antal lejligheder: 404

**40 %
madaffald**

**37 %
restaffald**

**10 %
plast**

**2 %
metal**

**4 %
pap**

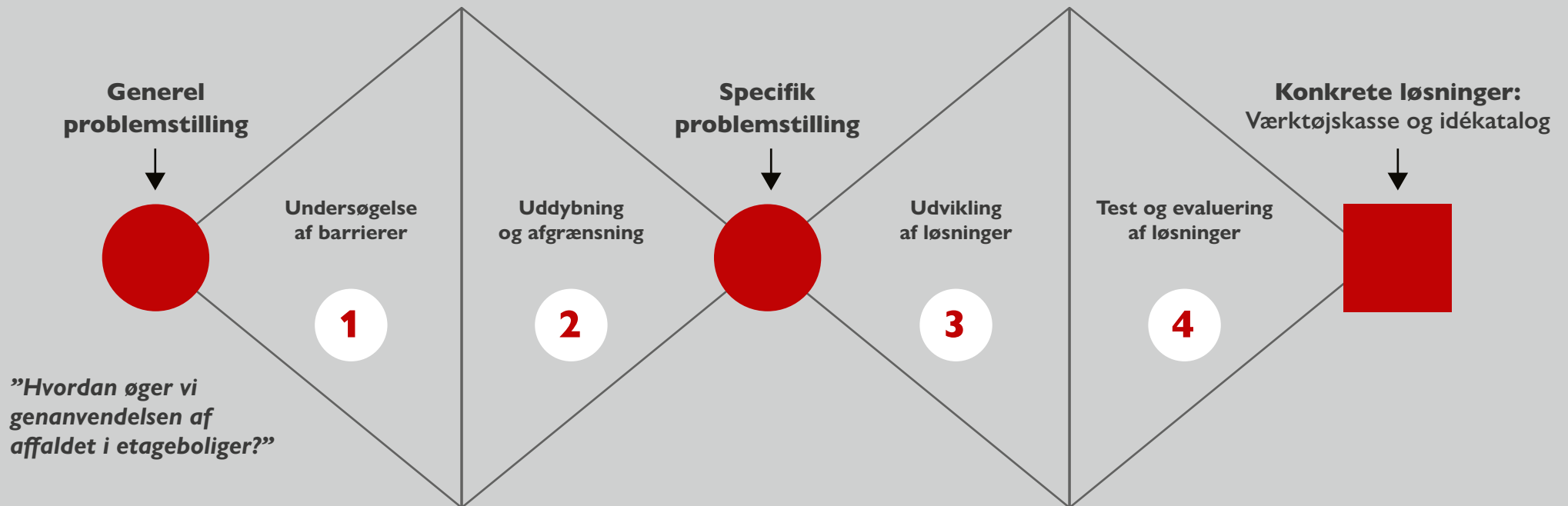
**2 %
glas**

**4 %
papir**

= stort potentiale for
mere genanvendelse
(specielt madaffald)

Sådan gjorde vi: **Metoden**

Test af løsninger baseret på systematisk indsamling af viden og indsigter



Hvad virker?

Praktikken med indendørsortering skal være på plads, **før** beboerne har indrettet sig. Omdeling af systemer til alle er “spild af ressourcer”.

Gode muligheder:

- Indflytning
- Nybyggeri
- Renoveringer



Hvad virker?

Den personlige dialog

- Vær synlig og til stede gang på gang, hvor beboerne færdes
- Forklar, forklar, forklar
- Gentagelse fremmer forståelsen
- Vi skal ramme **FØLELSERNE**



Udfordringerne



Udfordringerne – sådan undersøgte vi dem

- Gennemgang af 27 affaldsprojekter
- Fokusgrupper (ejendomsfunktionærer og beboere)
- Interviews ved affaldsbeholderne
- **Photovoice**
- Telefoninterviews



Udfordringerne – motivationen



- ”Jeg vil egentlig gerne, men de andre ødelægger det”
- ”Det nytter ikke noget – jeg har alligevel så lidt affald”

Generelt vil de fleste beboere faktisk gerne sortere deres affald

Udfordringerne – **praktikken**

- **De små køkkener**
– *”Der er ikke plads”*
- **Beboerne har allerede indrettet sig i køkkenet**
- **Manglende spand og poser til madaffald**
(kommer ud af vanen)



Tre forskellige beboertyper



**GRUNDIGE
GITTE OG GUSTAV**



**TRAVLE
TINA & THOMAS**

(Den "svære" gruppe)



**PRAKTISKE
PER & PERNILLE**

GRUNDIGE GITTE & GUSTAV

Går op i detaljer og er meget grundige. De vil gerne sortere alle slags affald, hvis det er muligt at komme af med det. De går op i at sortere korrekt og hader at lave fejl. De tager godt imod nye affaldsordninger, så længe de føler sig grundigt informeret i god tid.



TRAVLE TINA & THOMAS

Sorterer i et vist omfang, men der er en "grænse" for, hvor meget energi og tid, de synes, at de vil bruge på det. Det er særligt det "nye", der opfattes som besværligt.



PRAKTISKE PER & PERNILLE

Affaldssortering opfattes ikke som særlig besværligt, men som en opgave, der skal løses.

De organiserer hurtigt sorteringen, så det fungerer i deres hjem, og det er vigtigt for dem, at det ser pænt ud. De sorterer i flere fraktioner, men går ikke helt ned i detaljen.





Hvordan kan vi hjelpe de forskjellige beboertyper?



Diskussion ved bordene:

- Hvordan genkender I beboertyperne?
- Hvordan møder I dem?



Indsats 1:

Mini-kampagne og pop-up events

(Kontakt os, hvis du vil høre mere)





**Vi skal ud og møde
beboerne, hvor de
alligevel færdes**



Nr. 1

Mini-kampagne og pop-up events

1 person (affaldsguiden)

1 taske (med postkort mv.)

1 sted (fx legepladsen)

1 time (kort tid)

1 minut (en kort samtale)



Indsats 2:

Indflytningspakken (de åbne vinduer)





**Vi skal starte de gode vaner,
når beboerne er modtagelige
for forandringer**



Indflytningspakken

Startpakke udleveres af ejendomsfunktionærer

Rødovre Kommune

– affaldssortering i Rødovre Boligselskab

Startpakke til affaldssortering

Rødovre Kommune og Rødovre Boligselskab er gået sammen om at få sorteret endnu mere affald. Derfor får alle nye beboere en "startpakke" som hjælp til at komme godt i gang med at sortere affaldet.

Vi vil gerne høre din mening

Hvad synes du om startpakken? Er det en hjælp? Er der noget, du savner?

Vi vil gerne have lov at kontakte dig på telefon eller mail om en måneds tid.

Udfyld sedlen nedenfor med navn, telefonnummer og/eller mailadresse og giv det til ejendomsfunktionæren fra Rødovre Boligselskab. Så vil vi kontakte dig om en måneds tid.

God affaldssortering!

Har du spørgsmål? Vil du vide mere om Rødovre Kommunes affaldsprojekt, er du velkommen til at kontakte Rødovre Kommune på affald@rk.dk

(Aflleveres til ejendomsfunktionærerne)

Ja, I må gerne kontakte mig vedrørende startpakken til affaldssortering.

Navn: _____ Telefon: _____

Adresse: _____ Mail: _____

Privatlivspolitik: Rødovre Kommune anvender udelukkende disse oplysninger til brug i forbindelse med forberedt med mere affaldssortering.

Indflytningspakke

Under køkkenvasken

Kryds af Grøn spand med tre ruller grønne poser





Kryds af Klistermærke med "Madaffald"

Kryds af Sæt klistermærket i køkkenskabet, og stil spanden i skabet.

På indersiden af et køkkenskab

Kryds af Plakat med affaldssortering

Sæt plakaten på indersiden af en køkkenskabslåge (et overskab).



På bordet

Kryds af Inspiration til indendørs sortering

Folder med forskellige ideer til, hvordan du kan indrette dig med affaldssortering i lejligheden.






Kryds af Klistermærker til at sætte på spande og beholdere indenfor

Kort over affaldscontainere i området

Sæt kryds, hvor lejligheden ligger. Og sæt kryds, hvor affaldscontainerne ligger.

Sorteringsvejledning

du se, hvordan flere.



Indsats 3:

Hjælp til indendørsortering

(Kontakt os, hvis du vil høre mere)



Hvor mange tog imod tilbuddet?



Svaret er 7!

Ud af 48 lejemål





**Der er stor forskel på,
hvilke systemer de
forskellige beboere
foretrækker**



Hvordan får vi det ud at leve?

(fra anbefalinger til action)





Hvordan øger vi genanvendelsen af husholdningsaffaldet i etageboliger i Rødovre Kommune? – Idékatalog 2022

Rødovre Kommunes borgere har sorteret deres affald siden 2013. Desværre er tendensen, at kommunens etageejendomme generelt sorterer mindre end enfamiliehuse. Derfor har kommunen fra 2019-2022 gennemført et projekt med det formål at undersøge, hvordan man kan få mere husholdningsaffald til genanvendelse.

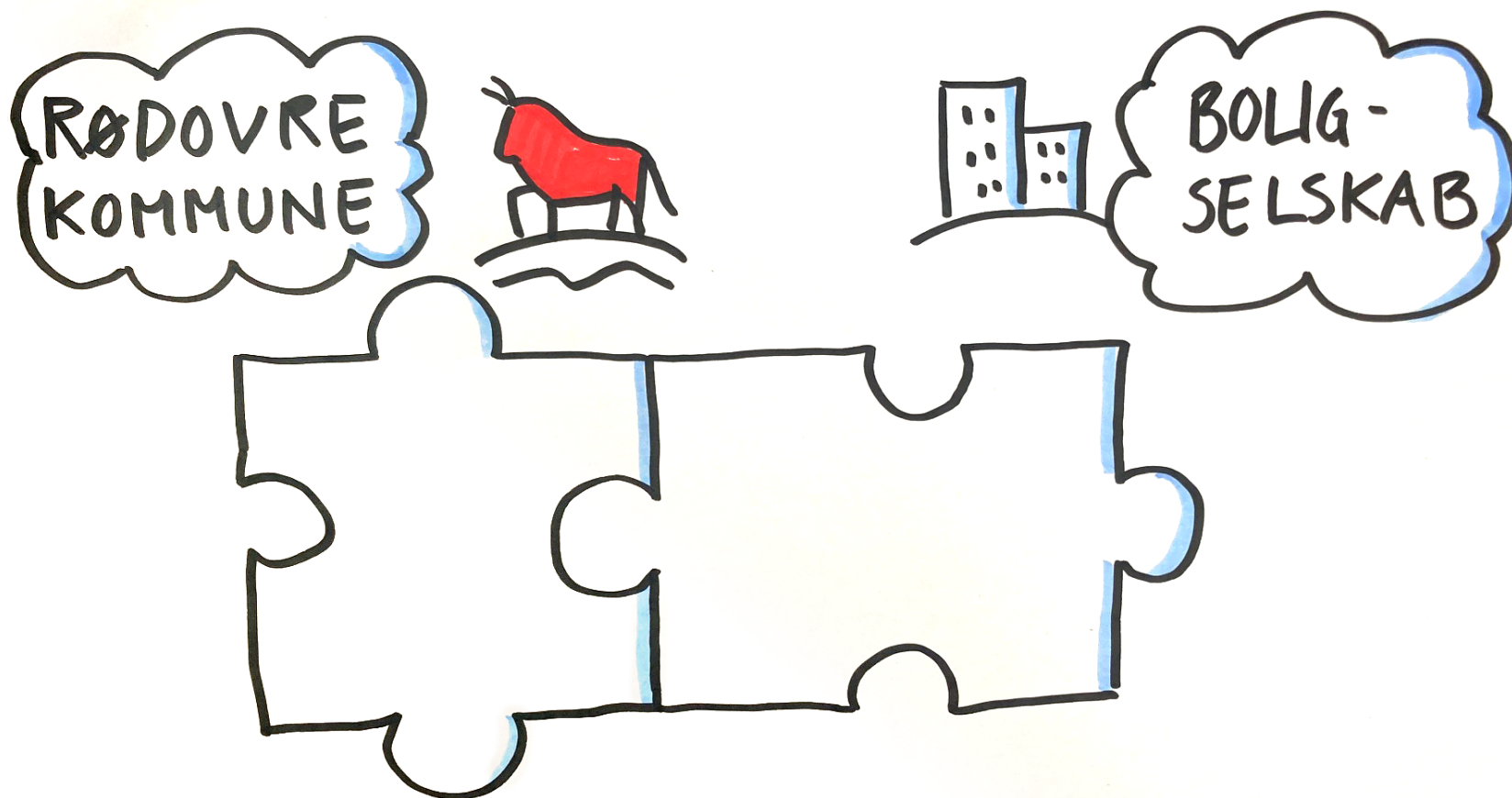
Her præsenteres et katalog med idéer og redskaber til at øge sorteringen i etageboliger.

Projektet har været gennemført som et samskabende projekt, hvor beboere og ejendomsfunktionærer i Rødovre Boligselskab har været inddraget i forhold til udvikling og test af løsninger.

Men hvordan?



Samarbejde!

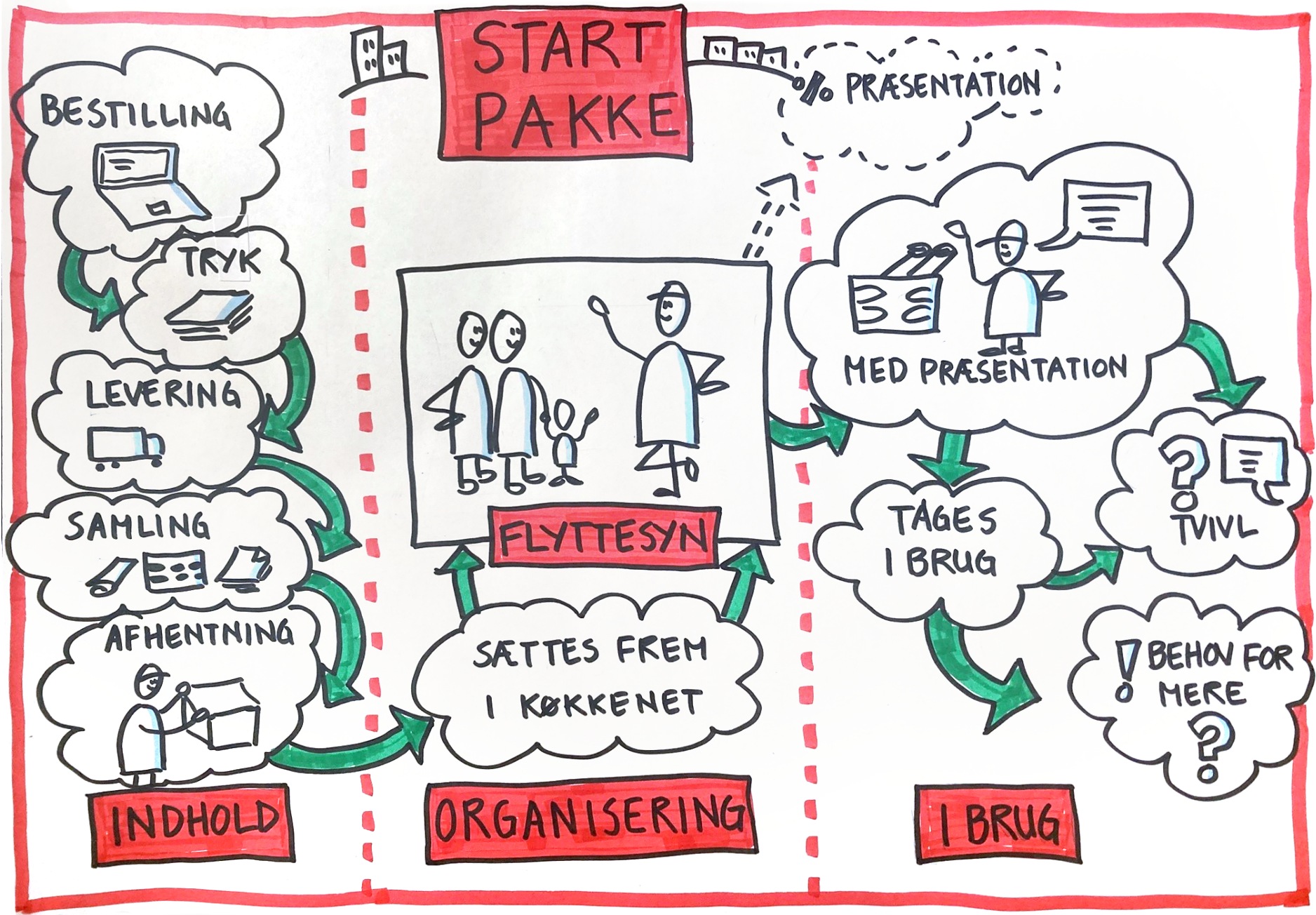


Samarbejde!

En vigtig **fælles opgave** for kommunen og boligselskaberne

- Boligselskabet har ansvaret for etablering og vedligehold af indendørs systemer
- Kommunen vil støtte dette arbejde





AFFALDS-KUNDEREJSEN



DEFINER
PROBLEMET

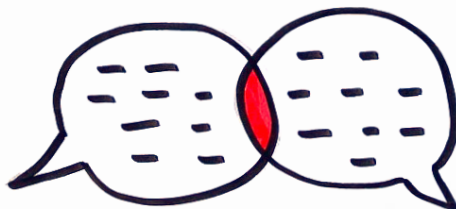
HVORDAN
KAN VI...

UDVIKL
IDÉERNE



KORTLÆG
&
FORSTÅ

RUL IDÉERNE UD



**Tak for jeres
opmærksomhed**

Pia C. Nielsen

M: pia@pn-kommunikation.dk

T: 28 94 12 71