



Temadag om samskabelse og borgerinvolvering – 24-04-2018

Piktogrammer og Den Grønne Tråd

Sådan gør vi affaldssortering nemmere for almindelige mennesker

Den Grønne Tråd

Udspil om enklere og bedre affaldssortering



PRODUKTION



SALG & FORBRUG



SORTERING



AFSÆTNING



INDSAMLING

Nemmere at gøre det rigtige

3 initiativer:

- Piktogrammer på emballage
- Rullende kampagner om affaldssortering – lokale som landsdækkende
- Pulje til lokal involvering og engagement



SALG & FORBRUG

Nemmere sortering for almindelige mennesker

5 initiativer:

- Syv fokusfraktioner indsamles som standard
- Fælles sorteringskriterier for hele landet
- Partnerskab om piktogrammer i erhvervslivet
- Piktogrammer på offentlige arbejdspladser
- Piktogrammer ud i naturen: skove og strande.



ENKLERE OG BEDRE SORTERING



PRODUKTION

Simplere emballager
Designstandarder, afgifter mv., der sikrer færre plasttyper og sammensatte, komplekse emballager.



GREB



SALG & FORBRUG

Ensartet kommunikation
Fælles piktogrammer på emballager, der sælges i detailhandlen, skaber sammenhæng ml. det, borgerne køber og sorterer.



SORTERING

Ensartet kommunikation og standardfraktioner
Piktogrammer på spande, genbrugspladser mv., (evt. match med emballager).



INDSAMLING

Analyse og videndeling om best practices
Analyse og videndeling om best practices indenfor typer af indsamlingssystemer og løsninger til eftersortering.



AFSÆTNING

Standardfraktioner
Ensartede emballager, ensartet affald og erstatning af jomfruelige materialer.



INITIATIVER

Bl.a. ECO-designdirektiv, emballageafgifter, positiv liste over plasttyper i det danske affaldssystem.

Bl.a. partnerskaber med supermarkeder, byggemarkeder mv. om piktogrammer samt understøttende kampagner.

Bl.a. fælles sorteringskriterier, piktogrammer rulles videre ud, og de syv fokusfraktioner indsamles i hele landet.

Hvidbog med cases og effektivitetspotentiale ved forskellige typer af indsamlingssystemer og sorteringsanlæg.

Setup for indsamling og sortering af nye fraktioner som følge af politiske ønsker.



MÅLSÆTNING

At produkter og emballager nemmere kan genanvendes og ikke bliver til affald.



At borgerne kan se på varen, de køber i supermarkedet, hvordan de skal sortere emballagen.



At borgerne modtager ensartet kommunikation om affaldssortering på emballager og beholdere, samt at de syv fokusfraktioner indsamles i hele landet ud fra fælles kriterier.



At sikre effektivitetsforbedringer uden detailstyring i indsamlingsleddet og løbende strukturel tilpasning.



At sikre større mængder sorteret affald i høj kvalitet og dermed højere efterspørgsel fra virksomhederne og lavere pris for borgerne.

Fælles sorteringskriterier

Hvad mener vi, når vi siger pap, hård plast og glas?



PAPIR



TEKSTILER



RESTAFFALD



PAP



MADAFFALD



FARLIGT AFFALD



GLAS



BLØD PLAST



ELEKTRONIK



METAL



HÅRD PLAST



BATTERIER

Ensartning af fraktioner

- Fælles definitioner for 12 husholdningsindsamlende affaldsfraktioner.
- Kun ensartning af fraktioner – fortsat metodefrihed til ordninger.
- Det skal være lettere for borgeren.
- Øge og ensarte mængder til genanvendelse.



De fælles piktogrammer

Sådan bliver de brugt

DANISH DESIGN
AWARDS

FINALIST
2018

MADDAFFALD

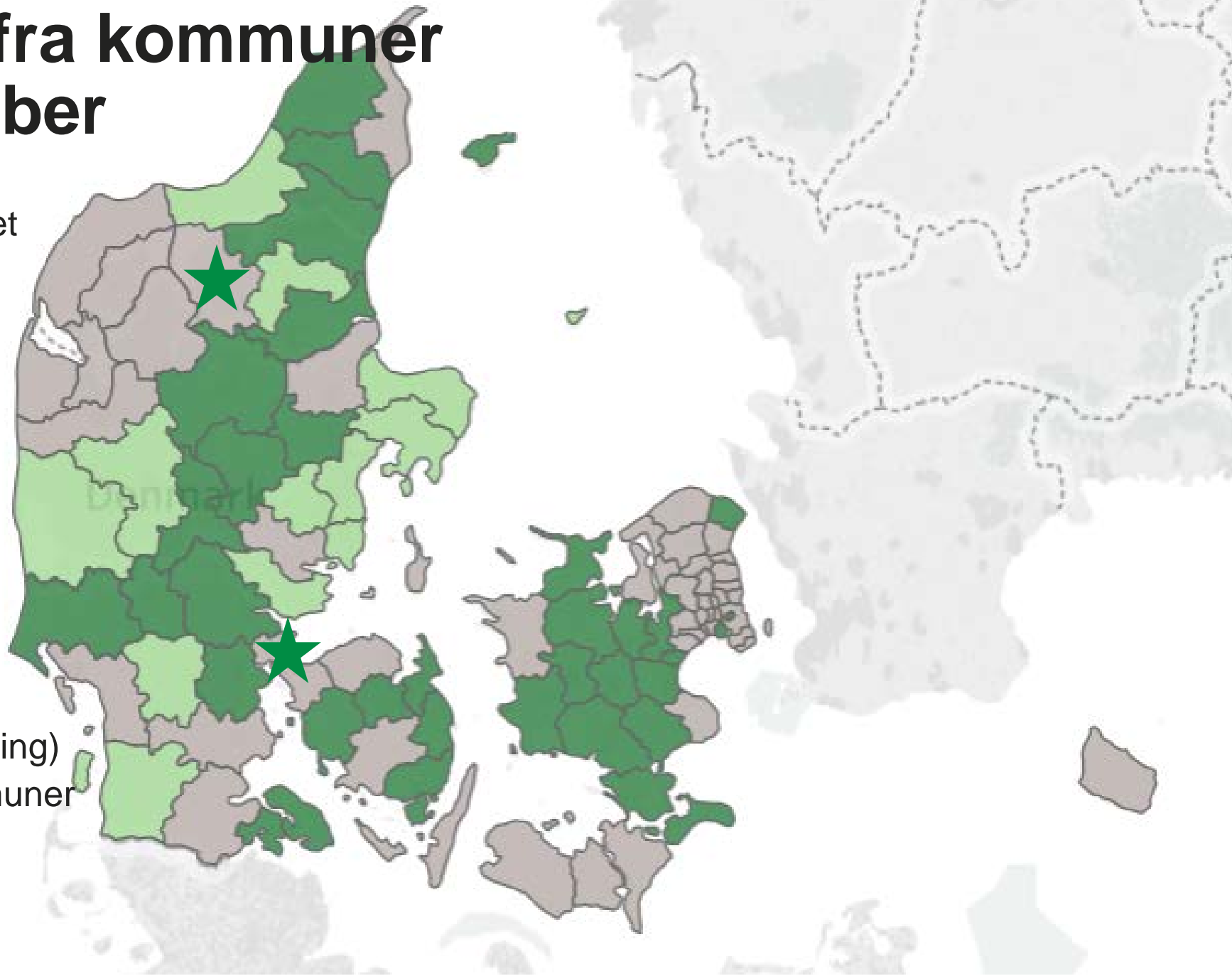


Stor opbakning fra kommuner og affaldsselskaber

- Cirka 45 kommuner bruger det eller vil bruge det.

På genbrugspladser:

- Kolding Kommune
- Hjørring og Brønderslev kommuner (AVV)
- Billund Kommune
- Vejle Kommune
- Aalborg Renovation
- Sønderborg Kommune
- Varde Kommune (DIN Forsyning)
- Skanderborg og Odder kommuner (Renosyd)



Hvem bruger eller er interesserede – andre:

Store virksomheder til intern sortering:

- Carlsberg
- Netto
- Grundfos
- Cimbria (maskiner til håndtering af korn)
- LEO Pharma
- Verisure (alarmvirksomhed i Glostrup)
- DGS, Servicefirma for William Demant Group
- FLSmidth

Ejerforeninger/boligforeninger:

- KAB
- AAB
- AKB, København

- CEJ Ejendomsadministration
- Nørresundby Boligselskab
- Snorreshus, Islands Brygge
- DAB (Køge)
- Avedøre Boligselskab
- Boligselskabet Sjælland

Offentlige institutioner

- BaneDanmark
- Forsvaret

Hvem bruger eller er interesserede – andre:

- COOP: Til undervisningsmaterialer
- Undervisningsmateriale til Naturfagsmarathon – Naturvidenskabernes Hus
- Skraldiaden: Affalds-teaterstykke for børn.
- Smukfest
- Jelling Festival
- Aktivitetshuset 'Paraplyen' i Halsnæs Kommune
- Røde Kors-butik i Esbjerg
- Houens Odde Spejdercenter (Kolding)
- Stevninghus Spejdercenter (Kliplev)
- Spejdernes Lejr 2017 i Sønderborg (juli)

Kolding
genbruger.

46

Tekstiler

gør 700 15 66.
på www.frelsens-haer.dk
kan hjælpe mennesker i nød.
netop gjort en forskel.
for dit bidrag.

Hele overskuddet af driften
fra Frelsens Hærs Genbrug går
ubeskåret til Frelsens Hærs
sociale arbejde i Danmark,
der støtter samfundets
svageste.

Læs mere på:
www.frelsens-haer.dk

Flasker og g...

Flasker



Vi designer livet

Fyldes hertil

Max



Vi designer livet



Der er 1400 gode grunde til at sende dit affald til genbrug – tæt på, hvor du bor

Over hele Kolding Kommune står de grønne miljøstationer. Der findes i alt 1400 steder, hvor du kan komme af med dit papir og glas til genbrug. Miljøstationerne er typisk sat op, fordi borgeme i området gerne vil aflevere materialer til genbrug tæt på, hvor de bor.

En god ordning bliver bedre

Fra efteråret 2017 kommer der to nye beholdere. Så kan du også aflevere hård plast og metal.

Er der ingen miljøstation, hvor du bor?

Miljøstationerne etableres i samarbejde mellem borgeme i et område og renovationsafdelingen. Og vi vil gerne have mange flere miljøstationer fordelt over hele Kolding Kommune. Kontakt Renovation og har om mulighederne for at sætte en miljøstation op – tæt på dig.

På www.kolding.dk/miljostationer kan du læse mere.



By- og Udviklingsforvaltningen
Renovation
Borbovej 6 · Telefon 7070 7100
renovation@kolding.dk

rening
ressourcer

Hvidovre Strandpark





Aalborg Renovation



**POLSTREDE
MØBLER**



Kontorstole skal i containeren
til metal

AALBORG RENOVATION



Hjørring Kommune



Sønderborg Forsyning

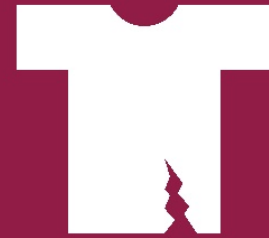


Sønderborg Forsyning



Billund Kommune

1



TEKSTIL



18



PORCELÆN



Odense Renovation

Skraldesug





Roskilde Kommune

**GLAS OG
FLASKER**

22



**Rengjorte glas
og flasker**

PAPIR



Rene tørre
telefonbøger og
Tømmes ud af

PLASTFOLIE

21

DIN Forsyning
Varde



Dæk

- Bil- og traktordæk med og uden fælge
- Øvrige dæk skal i småt brændbart



Gasflasker



Favrskov Forsyning

Favrskov



Syddansk Erhvervsskole
Grundforløb for ejendomsserviceteknikere

Fremtiden

Design af flere piktogrammer til genbrugsplads

1. Trykimprægneret træ (Vejle)
2. Blød klar plast (Kolding)
3. Farvet blød plast (Kolding)
4. Viden og læring (Kolding)
5. Grene (AffaldPlus)
6. Cd'er og dvd'er (Odense)
7. Bjørneklo og flyvehavre (AffaldPlus)
8. Aske (AVV)
9. Fyrværkeri
10. Medicinaffald (FORS)
11. Maling
12. Spraydåser
13. Gasbeton
14. VHS-bånd (Sønderborg?)
15. Røgalarmer (AVV)
16. Tøj og sko (AffaldPlus og AVV)
17. Dæk med fælge (AVV)
18. Cykler (AVV)
19. Kaffekapsler
20. Grus og sten (Assens)
21. Grus (Assens)
22. Natursten (Assens)
23. Korkpropper (Fredericia)
24. Poser fra papvin (Fredericia)
25. Plastikstrips (Fredericia)
26. Mælkekartonlåg (Fredericia)
27. Tomme fyrfadsllys (Fredericia)
28. Kuglepenne (Fredericia)

Design- og inddragelsesprojekter

Piktogrammer til musikfestivaller

- Telte
- Camping/festivalstole
- Luftmadrasser
- Lægter og konstruktionstræk (gerne med bøjede søm i)
- Klar wrap
- Emballager fra drikkevarer

Piktogrammer til det offentlige rum

- Restaffald til skraldespande på gader og stræder
- Engangsgrill
- Pant
- Aviser (gratisaviser på togstationer)
- To-go-kaffekopper?

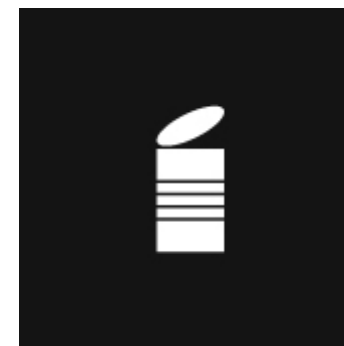
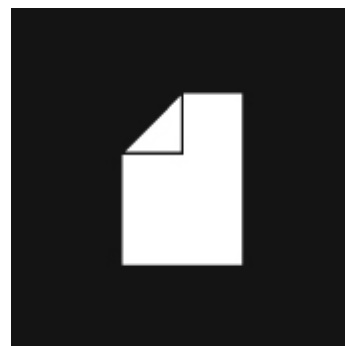
Sygehuse og hospitaler

- Knogleholdigt materiale
- Bly og blyholdige materialer.
- Koncentreret cytostatika (rester af kemo-medicin)
- Radioaktivt affald

Fælles nordisk standard?

Fælles nordisk standard for ikoner til typiske emballagefraktioner.

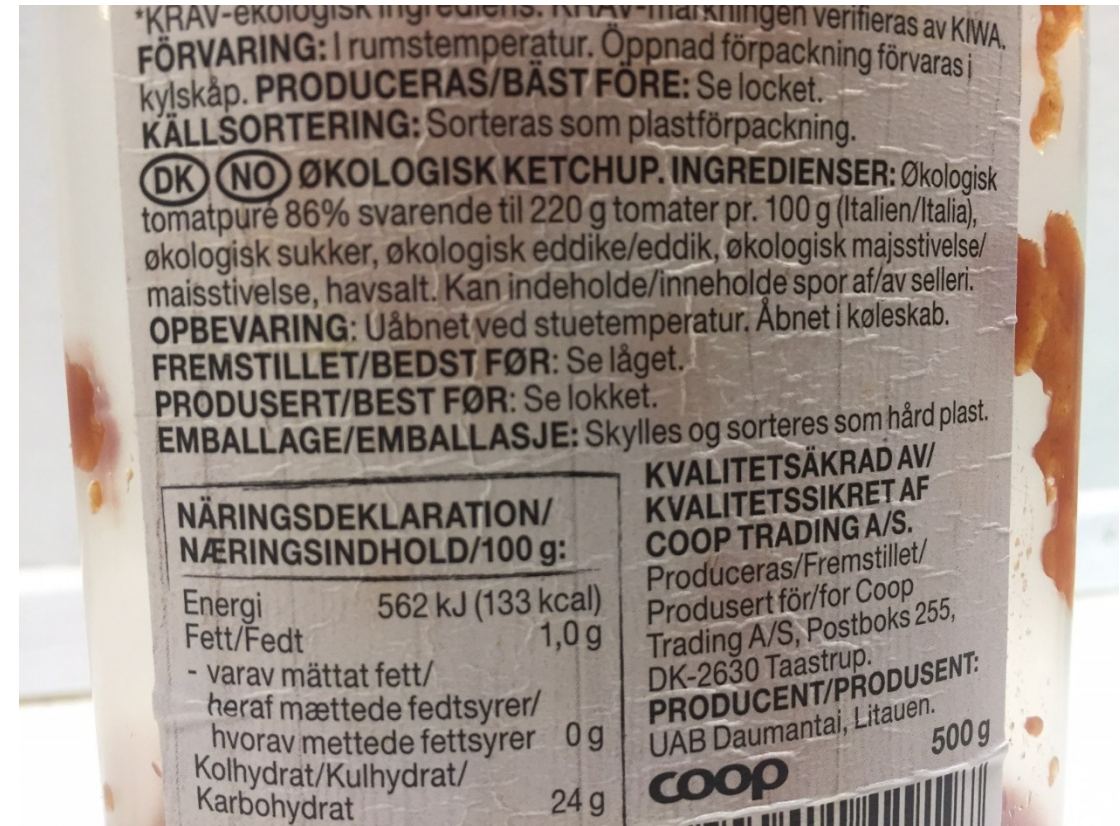
- Nordiske affaldsforeninger er blevet præsenteret for det danske system og idéen.
- Nordisk Råd?
- Producentansvarssammenslutninger i Norden?





Udbredelse i staten – f.eks. Naturstyrelsens områder?

Piktogrammer på emballage?





Niels Toftegaard
Kommunikationskonsulent

Vodroffsvej 59, 1.
1900 Frederiksberg C
+45 2633 0462
nt@danskaffaldsforening.dk



www.danskaffaldsforening.dk



linkedin.com/company/dansk-affaldsforening



@DkAffald

Tak for opmærksomheden



Dansk Affaldsforening

Affald er ressourcer