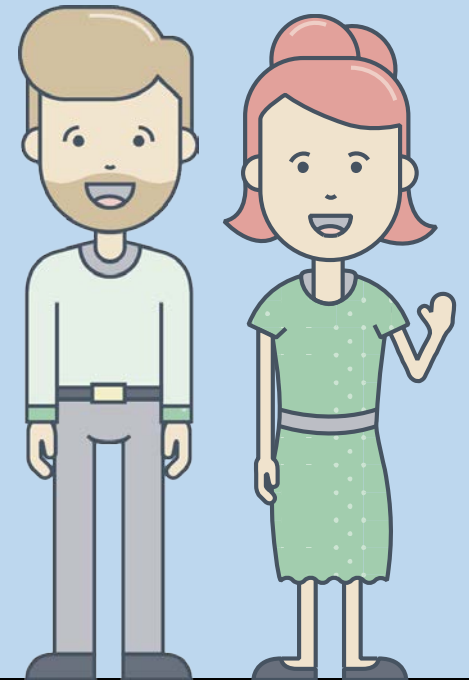


Dansk Affaldsforening 12. juni 2018

Kolding Kommune og gebyrer!



Der var engang....

- 1990 startede indsamling af genbrugsaffald i Kolding Kommune
- 1 gebyr for hver beholder til restaffald – f.eks. 1 pose m/genbrug (dette gebyr indeholdt alle omkostninger)
- Flere beholdere samme pris
- Skæv fordeling af omkostningerne

Første skridt.....

- 1996 indførte vi ny model/struktur til renovationsgebyrer
- Grundmodellen for den model, som vi benytter i dag
- 3 gebyrer – Administrations-, tømning- og genbrugsgebyr
- Forudsætninger og principper
- Tømning-gebyr efter volumen
- Administrations- og genbrugsgebyr efter boligtype
- Villa 1,0 enhed, rækkehus 0,9 enhed, lejlighed 0,7 enhed, sommerhus 0,6 enhed, ungdoms/ældreboliger 0,6 enhed, værelse 0,2 enhed
- Ubeboede ejendomme betaler kun administrationsgebyr.

2010: Ny affaldsbekendtgørelse

- Fra 3 til 5 gebyrer – Administration, tømning, genbrug, genbrugsplads samt farligt affald
- Kolonihaver opkræves for administrationsgebyr med 0,2 enhed
- Udbygning af gebyrberegningsmodellen
- Vi sikrede afstemning af budgettet i modellen – en del manuelt arbejde.

Hvor er vi i 2017?

- Vi har udbygget til 7 gebyrer – vi har opdelt Administration i administration samt bygninger og lukkede deponier. Storskrald er kommet til som en ny ordning og dermed et nyt gebyr
- Optimering af gebyrberegningsmodellen, så vi har alle nøgletal samlet på første fane
- Samtidig har vi sikret, at modellen nu ”regner det hele” – når ”blot” vi har opdateret nøgletal og afstemt det overførte budget
- Indbyggede kontroller i modellen
- En kvalitetssikring af modellen fra BDO Kommunernes Revision

Data og IT-systemer, der hjælper os på vej:

- Elbek og Vejrup – ressourcestyrings- og tidsregistreringssystem
- Prisme – kommunens økonomisystem
- BBR – Bygnings- og boligregisteret
- Persondataregisteret

Hvordan er det så modellen ser ud.....

- Altså gebyrberegningsmodellen

Forudsætninger og principper for affaldsgebyr for private husstande



Fælles opsamlingsudstyr

- Fællesløsninger ved parcelhuse, rækkehuse m.v. – ca. 150 aftaler
- Frivillig aftale
- Den første etableret i starten af '00
- Tømningsgebyret fordeles og opkræves på den enkelte tilsluttede ejendom
- Øvrige gebyrer opkræves fortsat direkte på den enkelte ejendom
- Stort engagement - få udfordringer (under 15 pr. år)

Fælles opsamlingsudstyr – fortsat...

- Forsøg med fællesløsning mellem to almennyttige boligorganisationer etableret i 2017
- Frivillig aftale
- Samarbejdsaftale, fordelingsnøgle og tinglyst deklARATION
- Tømningsgebyret fordeles og opkræves fortsat på den enkelte tilsluttede ejendom
- Øvrige gebyrer opkræves fortsat direkte på den enkelte ejendom

Fordeling af omkostninger

- Vi løser myndighedsopgave for Byggesag omkring bygge- og anlægsaffald
- Større opmærksom på bygge- og anlægsaffald.
- Stigning i antallet af anmeldelser af bygge- og anlægsaffald.
- Vi afregner over i det skattefinansierede område på baggrund af tidsregistrering og kostprisberegning

Virksomheder

- Administrationsgebyret beregnes også i gebyrberegningsmodellen
- Virksomheder har adgang til 5 genbrugspladser med køretøjer u/3500 kg.
- Også Genbrug 24-7
- Betaling for afleveret affald – via brovægt



Tak fordi I lyttede!