

PLATANT

PLATANT

Høffdingsvej 22
2500 Valby

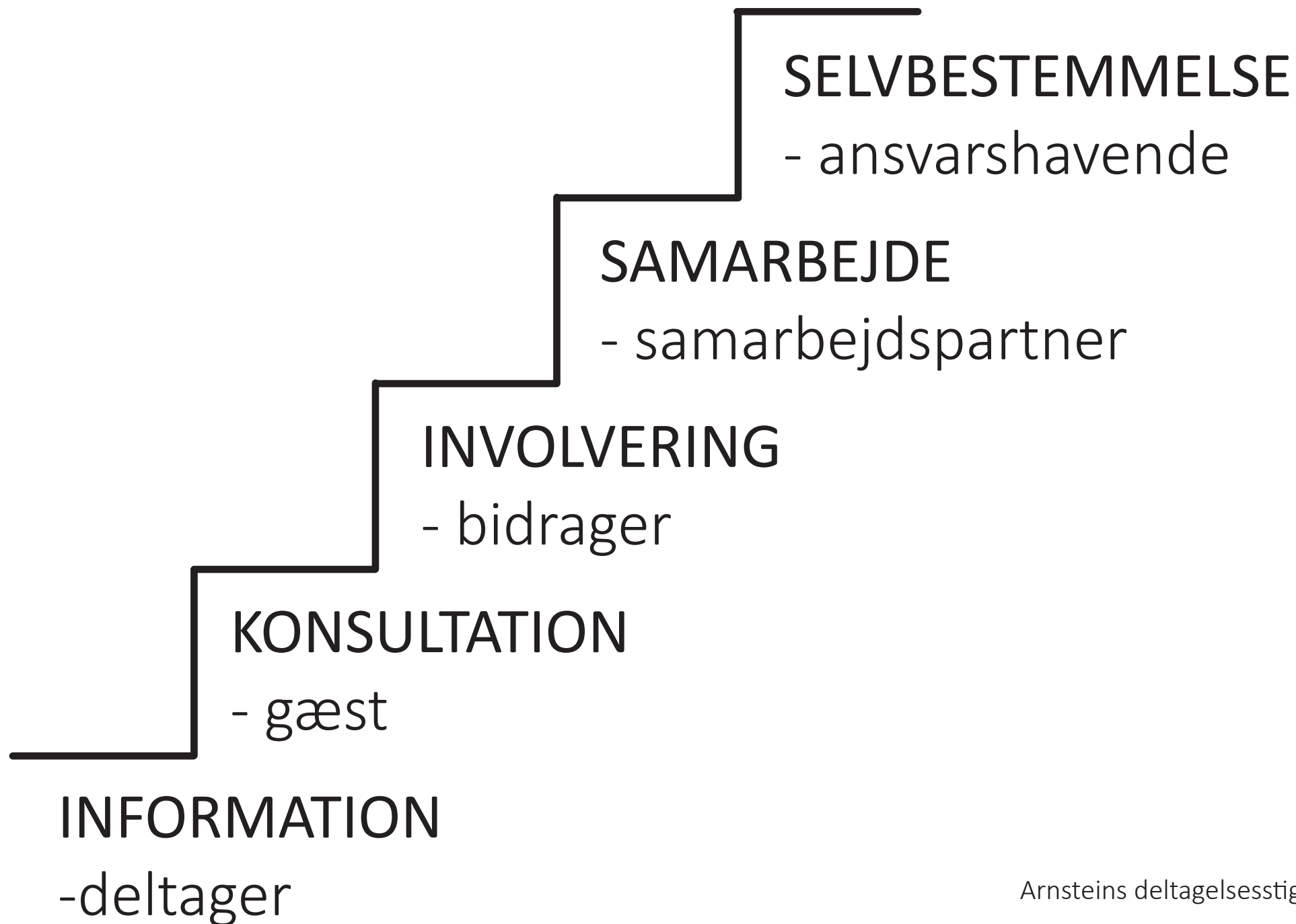
Ellen T. O' Gara
Indehaver
arkitekt MAA

+45 2729 0384
ellen@platant.dk
www.platant.dk
IG: @platant.cph

STED

FORMÅL

AKTØRER





2013 -
HØRGÅRDEN
NÆRGENBRUGSSTATION



2018 - 2019
FLERFUNKTIONELLE
AFFALDSLØSNINGER
PÅ
CHRISTIANSHAVN



PAPIR

PAPIR

HÅRD PLAST

PAPIR

HÅRD PLAST



HUSUM

BRØNSHØJ

BRØNSHØJ

Islev

VANLØSE

02

Frederiksberg

Rødovre

156

02

Vigerslev

VALBY

02

Hvidovre

151

SYDHAVNEN

Friheden

Field's

E20

NORDHAVN

ØSTERBRO

NØRREBRO

Den Lille Havfrue

Langelinie

Refshaleøen

KØBENHAVN K

02

København

Christiania

KØBENHAVN V

02

CHRISTIANSHAVN

Amagerbro

URBANPLANEN

AMAGER ØST

Sundbyøster

Sundbyvester

Den Blå Planet

Tårnby

Maglebylille

København S

HØRGÅRDEN NÆRGENBRUGSSTATION





PROCESSEN

- STORMØDE 2013
- UDVIKLING AF MIDLERTIDIG NÆRGENBRUGSSTATION
- BYGGERI
- PRØVEPERIODE
- EVALUERING 2014
- ARKITEKTKONKURRENCE 2015
- UDVIKLING AF NY NÆRGENBRUGSSTATION
- BYGGERI I 2 FASER
- INDVIELSE 2016
- VIDEREUDVIKLING

Genopbygning af nærgenbrugsstation i Hørgården – Kom og vær med

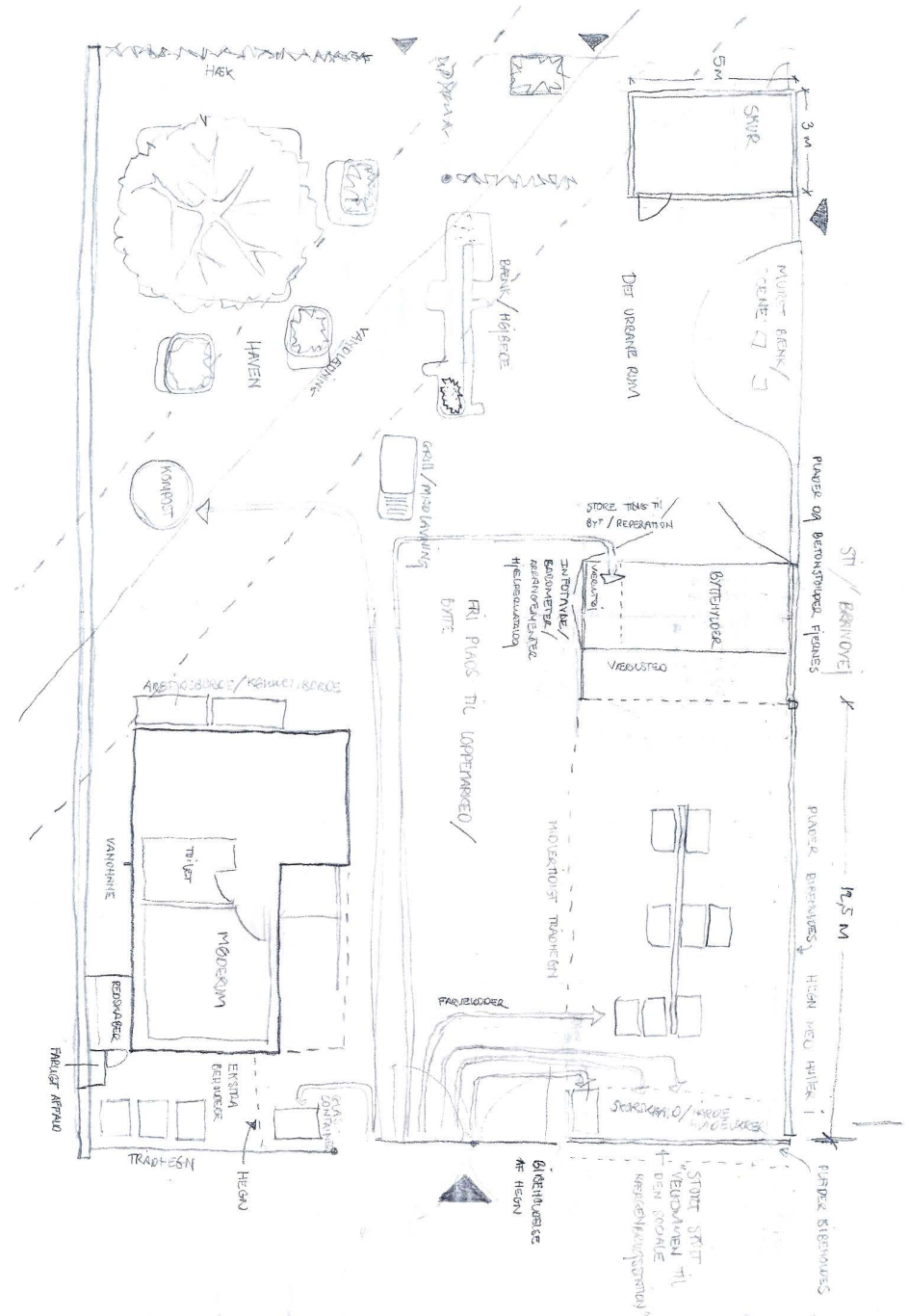
Mellem Center for Miljø (Københavns Kommune), Boligforeningen 3B, afdelingsbestyrelsen i Hørgården og øvrige involverede parter har der været drøftelser om hvordan der kan skabes nye forhold for dette område.

I den forbindelse vil vi gerne inddrage Hørgårdens beboere og få input til hvad nærgenbrugsstationen fremover skal rumme. Måske skal den åbnes lidt mere op og blive til et byrum, hvor der, udover genbrug og genanvendelse, kan foregå forskellige aktiviteter. I de næste tre måneder vil der ske en masse ting på nærgenbrugsstationen, hvor du kan være med og komme med din idé til fremtidens nærgenbrugsstation.

Hegnet omkring pladsen vil delvist blive taget ned i begyndelsen af maj.

Vi har brug for hænder til at hjælpe med at bygge møbler og plante. Har du lyst, så kig forbi når vi starter med at bygge fra d. 6. maj 2013.

For mere information kan du kontakte Ellen fra Open Air Neighborhood på Ellen@o-a-n.dk eller 2729 0384.













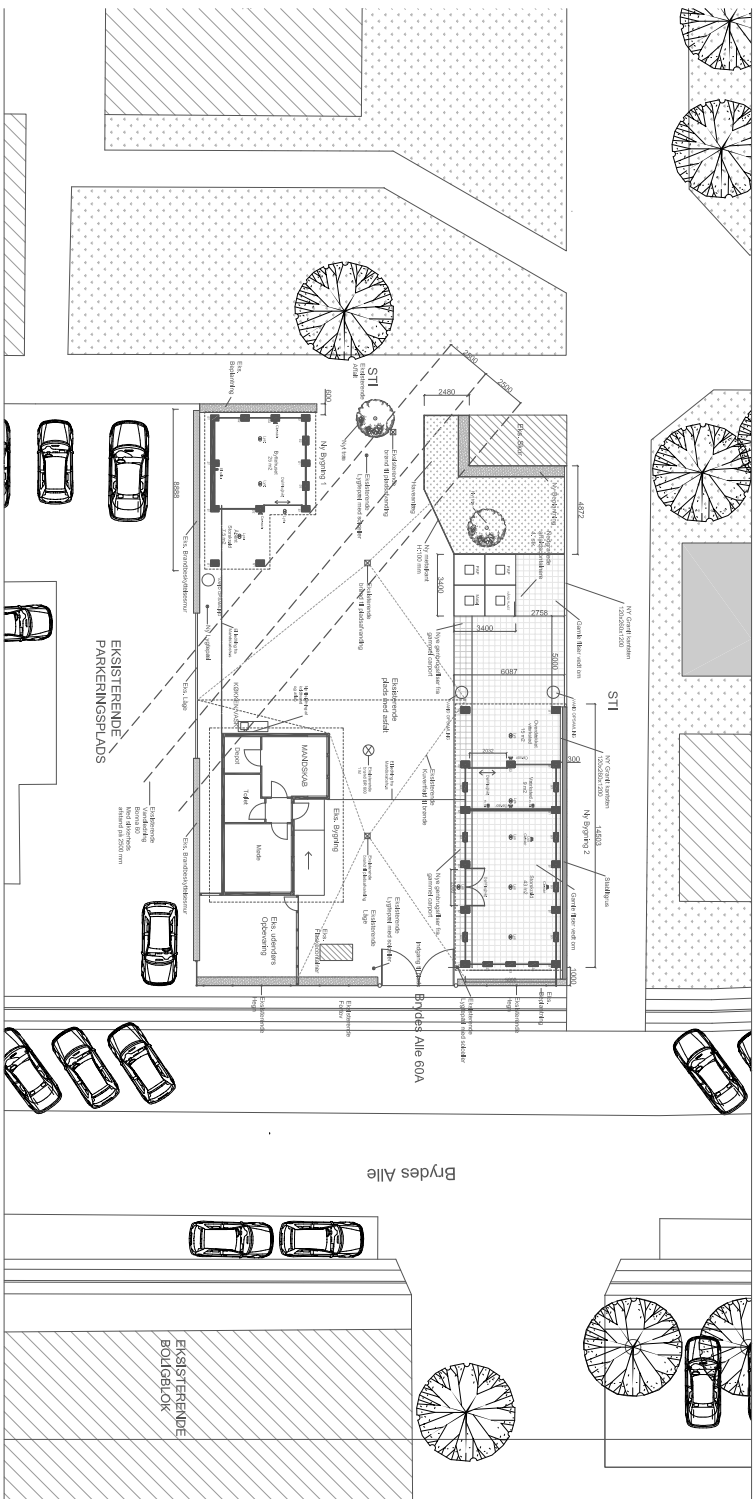




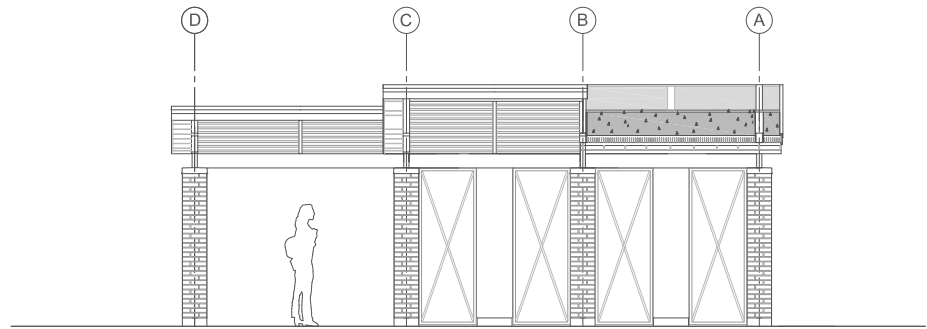
EVALUERING

- AKTIV DELTAGELSE
- GENBRUGSMATERIALER
- BYRUM
- ÅBENHED
- NYE FUNKTIONER
- BESKÆFTIGELSE
- FLERFUNKTIONALITET

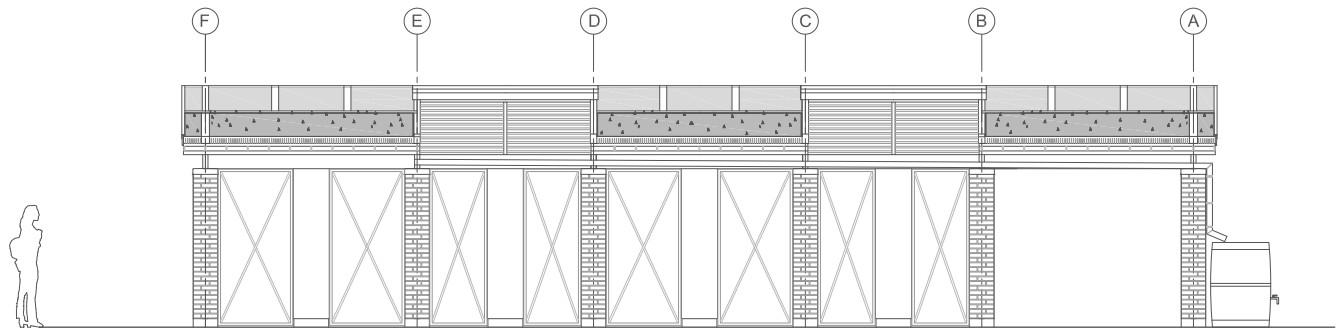




Bygning nr. 1, Byttehus
Opstalt Nord



Bygning nr. 2, Storskrald
Opstalt Nord

























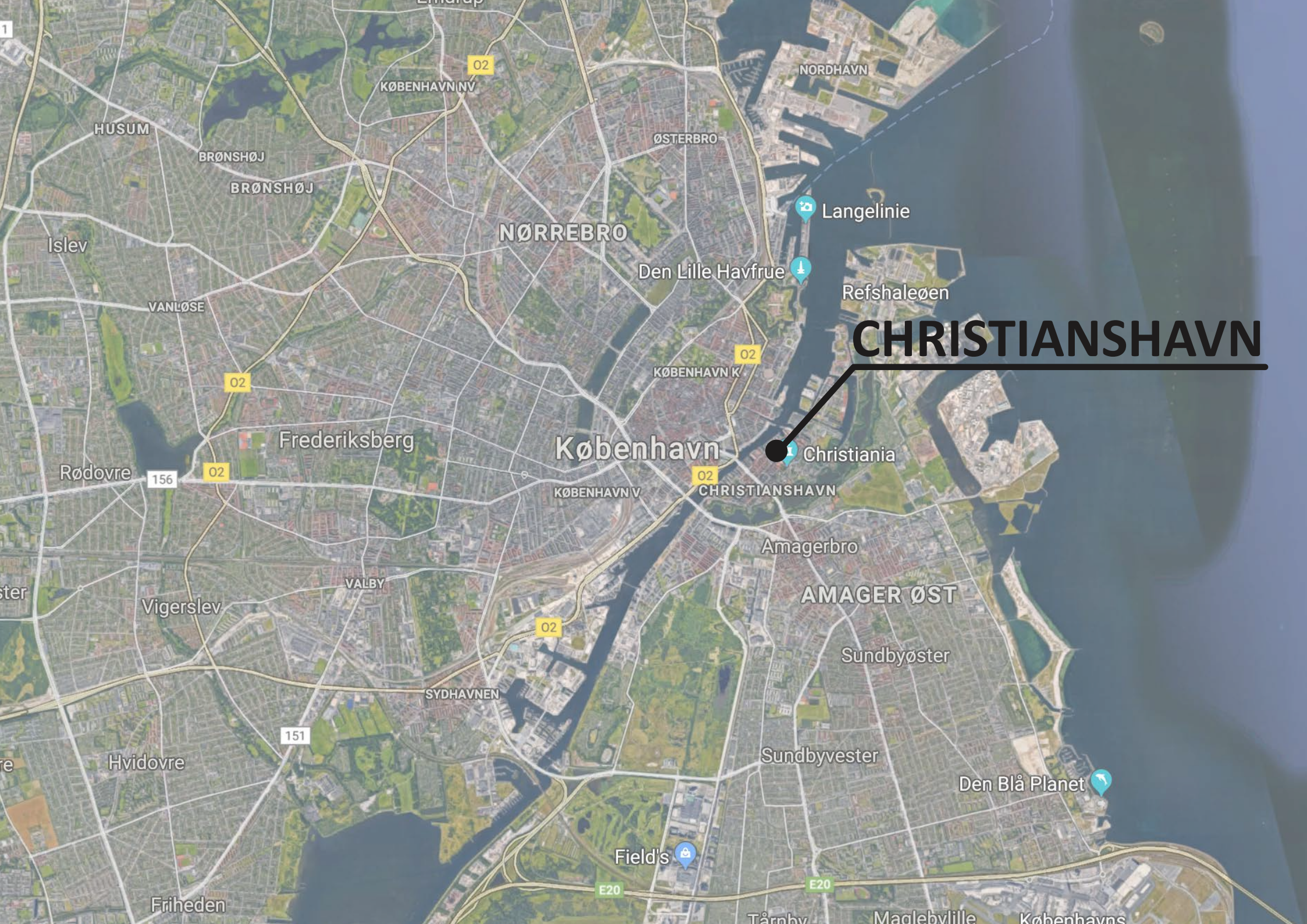






OPSUMMERING

- DEN SOCIALE NÆRGENBRUGSSTATION
- INDDRAG PÅ MANGE NIVEAUER
- SAMARBEJD MED EKSISTERENDE AKTØRER
- SKAB LOKAL BESKÆFTIGELSE
- KONTINUERLIG UDVIKLING



CHRISTIANSHAVN

Christiania

CHRISTIANSHAVN

København

AMAGER ØST

NØRREBRO

Frederiksberg

HUSUM

BRØNSHØJ

BRØNSHØJ

VANLØSE

Rødovre

Vigerslev

Hvidovre

Friheden

VALBY

SYDHAVNEN

Field's

Tårnby

Maglebylille

København S

NORDHAVN

ØSTERBRO

Den Lille Havfrue

Refshaleøen

Amagerbro

Sundbyøster

Sundbyvester

Den Blå Planet

Langelinie

156

151

E20

E20

02

02

02

02

02

02



STED

FORMÅL

AKTØRER



02

Torvegade

Asiatisk Pl.

Strandgade

Bådsmadsstræde

Wilders Pl.

Overgaden Oven Vandet

Brobergsgade

Prinsessegade

Strandgade

Wildersgade

Sankt Annæ Gade

Overgaden Oven Vandet

Bådsmadsstræde

Christiania

Christiania

Vor Frelzers Kirke

Johan Semp's Gade

Christianshavn St. (Metro)

Torvegade

Prinsessegade

Kaninøen

Allotr.

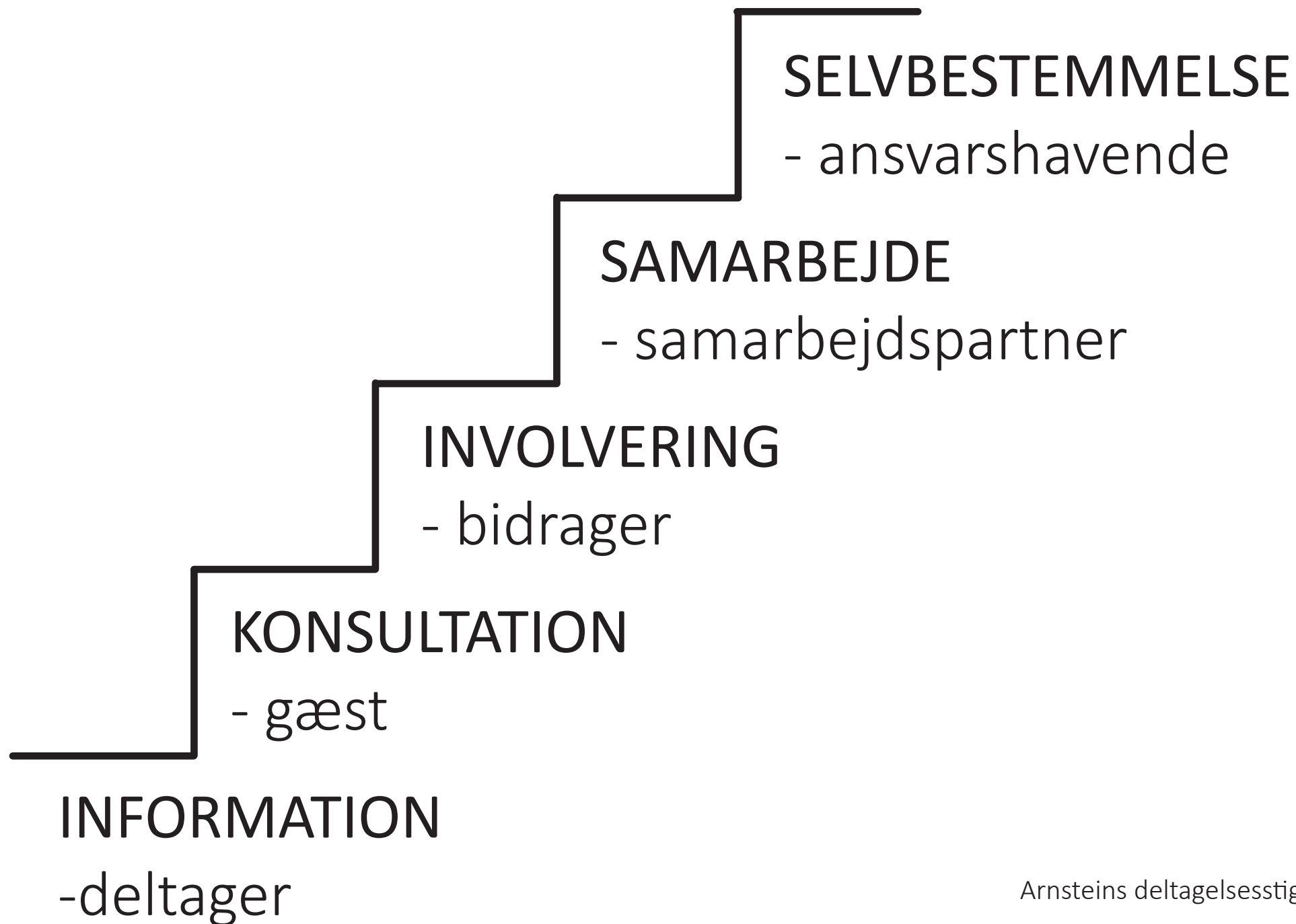
Langebrogade

Drommingsgade

Sofiegade

Amagergade

Torvegade



PROCESSEN

- OPSTARTSMØDE (juni 2018)
- WORKSHOP 1 (juli)
- UDVIKLING AF TRE IDEER
- WORKSHOP 2
- PROJEKTERING (august)
- DIALOG MED MYNDIGHEDERNE
- INDSTILLING TIL LOKALUDVALG
- ANLÆG (september)
- INDVIELSE (oktober)
- EVALUERING (november 2019)

SORTERER DU DIT AFFALD, CHRISTIANSHAVN?



17. juli kl. 17 - 19,
Københavns Kommune, Njalsgade 13

WORKSHOPS 1

30. juli kl. 17 - 19,
Stanleys Gaard, St. Søndervoldstræde 2

WORKSHOP 2

Det kan nemlig være svært på Christianshavn, for der er ikke plads til alle beholderne i de små baggårde. Derfor inviterer Københavns Kommune, Miljøpunkt og Christianshavns Lokaludvalg borgere på Christianshavn til at være med til at udvikle ideer til, hvordan der kan etableres flotte og flerfunktionelle muligheder for at affaldssortere i det offentlige rum.

Arkitektfirmaerne Platant og Krilov varetager processen og sørger for, at ideerne leder til etablering af 1 til 3 flerfunktionelle sorteringsstationer, som kan tages i brug i oktober 2018.

Stationerne er i udgangspunktet midlertidige (1 år) og er et forsøg, der skal give erfaringer med brugen og oplevelsen af affaldssortering i det offentlige rum. Fem steder, som er udpeget på kortet til venstre, er mulige steder, hvor stationerne kan etableres. De skal give mulighed for sortering, men de skal også bidrage med noget mere til byrummet. Det kan f.eks. være muligheden for ophold, samvær, cykelparkering eller beplantning.

Bor du ved et af de fem steder, og er du interesseret i at få skabt bedre muligheder for at affaldssortere i dit lokalmiljø, så kom til den første workshop og vær med til at udvikle ideerne. Til workshop 2 arbejder vi videre med ideerne og afprøver dem i 1:1 i byrummet. Det bliver en samskabende proces, og vi kommer i løbet af de to workshops blandt andet til at arbejde med ideer til flerfunktionalitet, design, valg af placeringer, materialer, brugervenlighed og størrelse.

For mere information om projektet kan Ellen T. O' Gara fra Platant kontaktes på 27290384 eller ellen@platant.dk



KØBENHAVNS KOMMUNE



MILJØPUNKT
AGENDA 21 - FOR ET BÆREDYGTIGT KBH



INDRE BY
CHRISTIANSHAVN



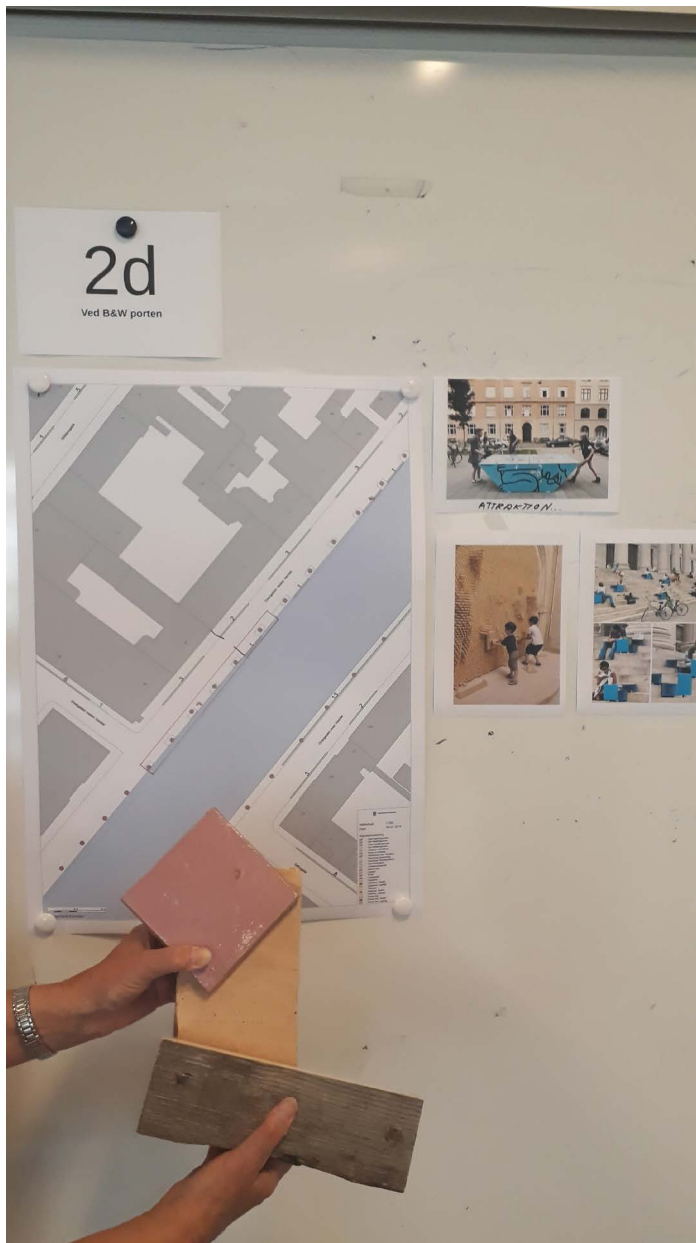
WORKSHOP 1

STEDERNE

MATERIALER

FLERFUNKTIONALITET

IDE



KONCEPT

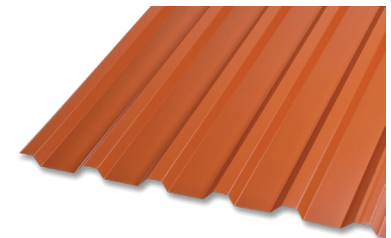
KERNEN

+

FUNKTIONERNE

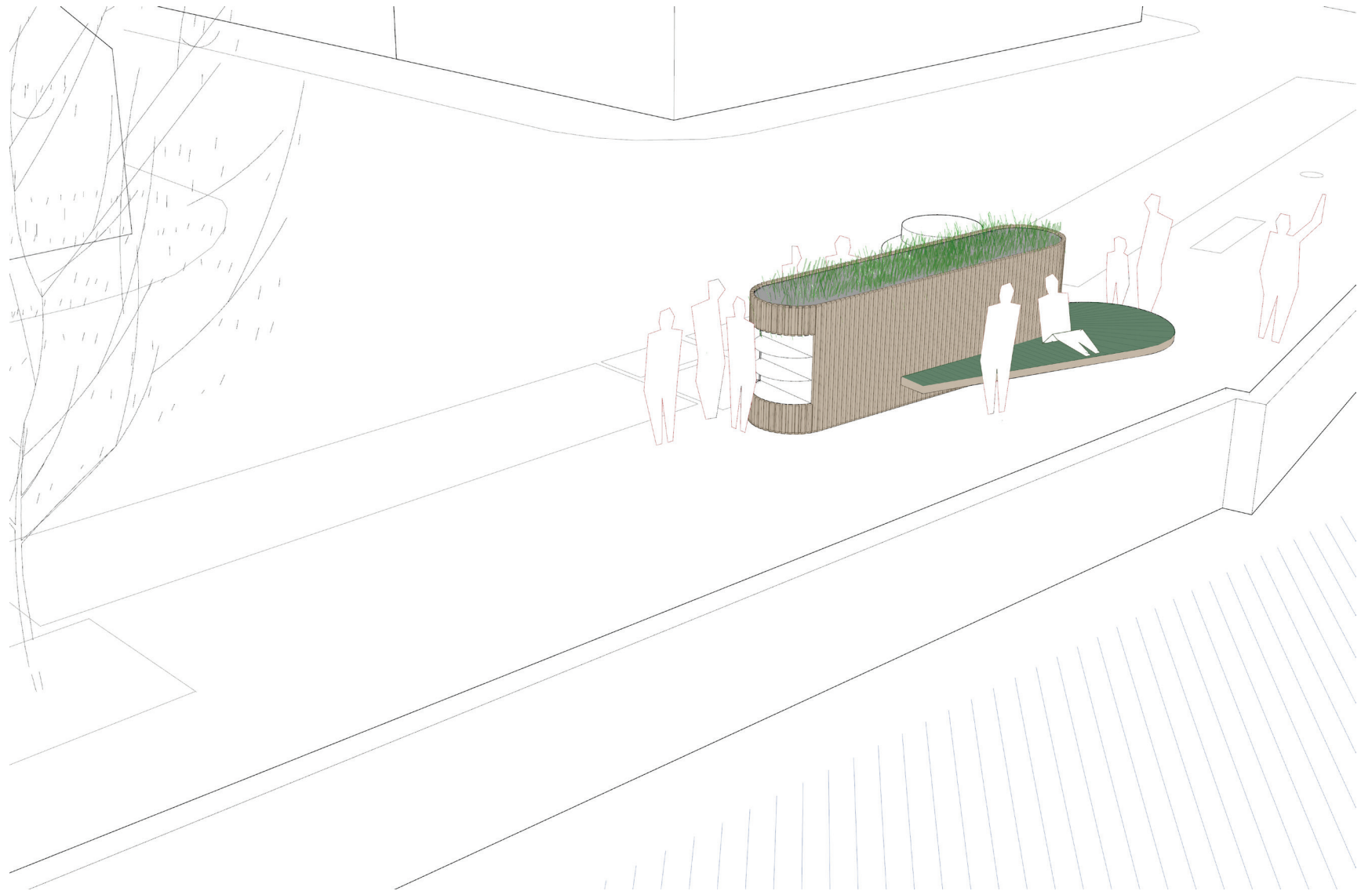
+

MATERIALERNE

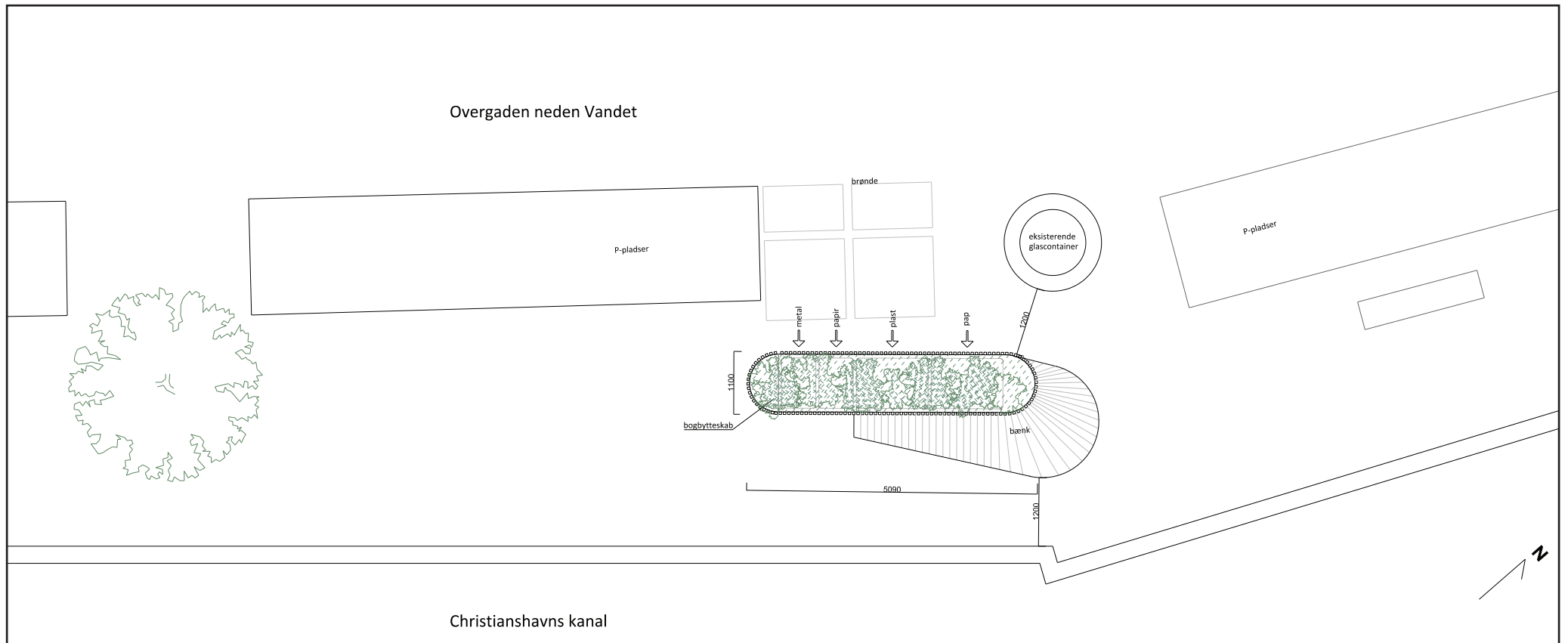
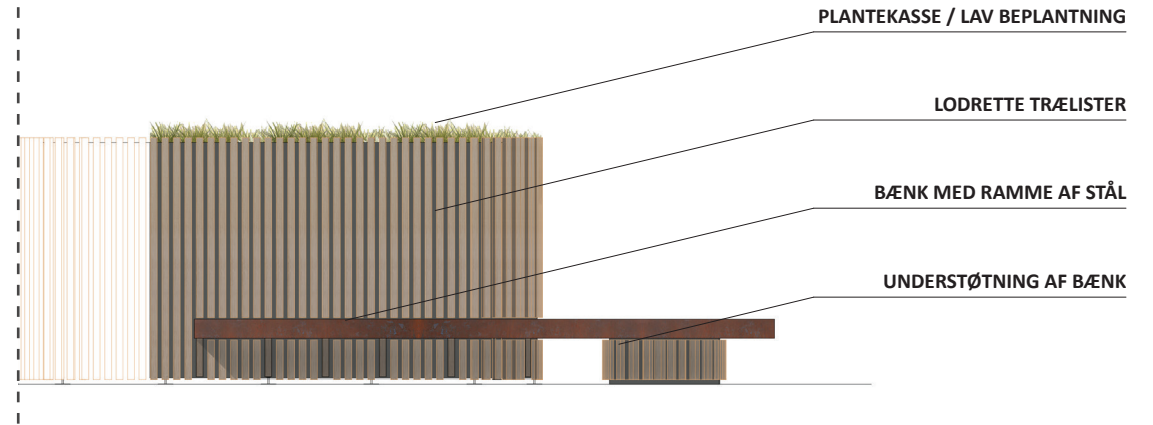




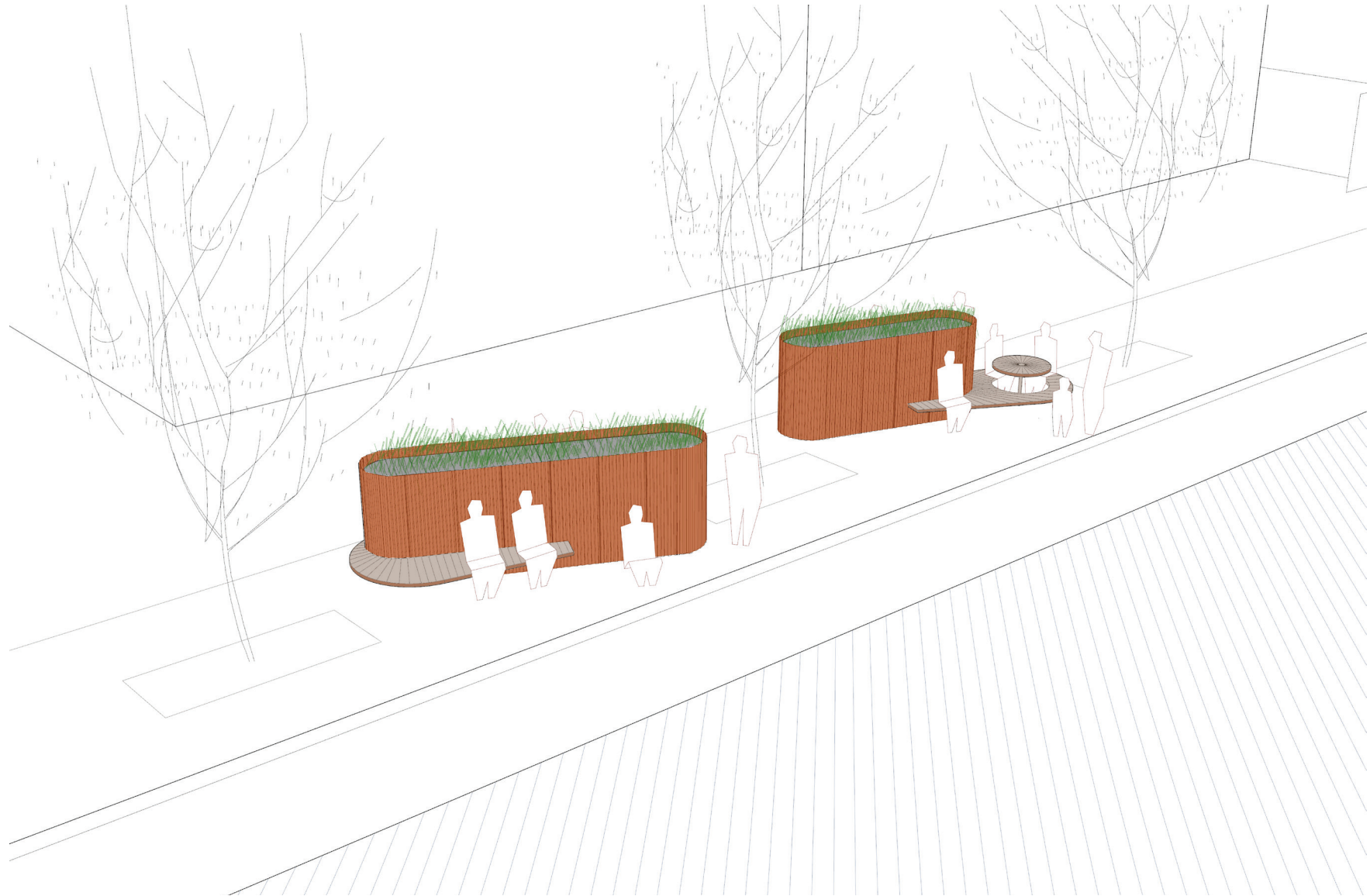
BÅDSMANDSSTRÆDE



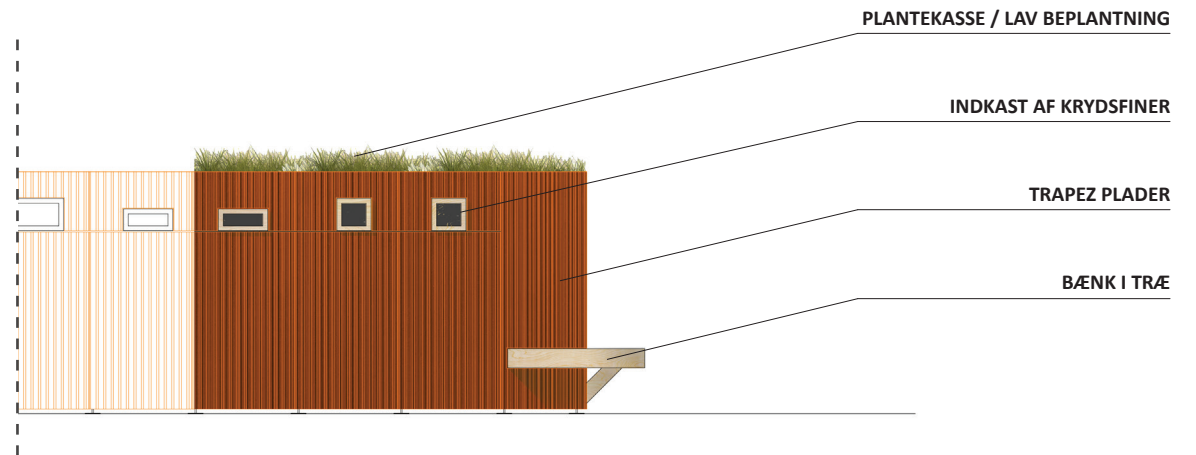
Området ved enden af Bådsmadsstræde er roligt og fredfyldt. Her foreslås det, at løsningen kombineres med grønt tag, muligheden for ophold samt et bogskab. Tag en gammel bog med fra din egen boghylde og byt den til en ny fra bogskabet. Her kan man slå sig ned og nyde stemningen og roen.



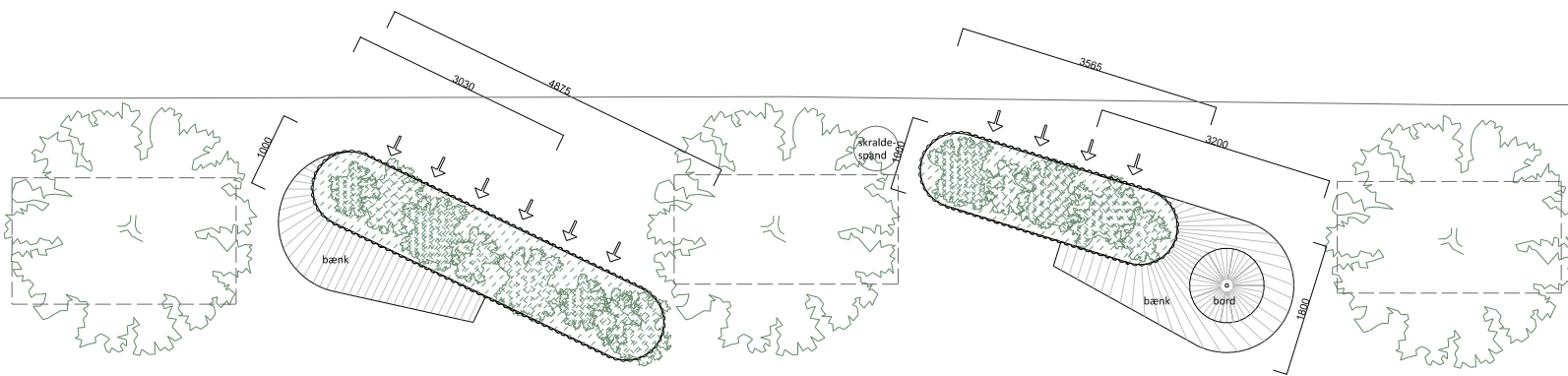
B&W Porten



Ved B&W Porten foreslås det at lave affaldsløsningen i kombination med grønt tag, ophold og et bord til at sidde omkring og spille ved. Her er der mulighed for at slå sig ned og møde venner og naboer til en snak. Området er roligt, nemt at komme til og derfor en god placering til en affaldsløsning på Christianshavn.



Overgaden neden Vandet



Christianshavns kanal



9B



PORTFOLJING FORBUD









METAL

PAPER

CARDBOARD

PLASTIC

GAB



BOOKS

THE GUNNAR...
SPEL...
THE...
THE...

OPSUMMERING

- DET SKAL VÆRE FLOT
- DET SKAL VÆRE BRUGERVENLIGT
- LOKALE SAMARBEJDSPARTNERE ER VIGTIGE
- FLERFUNKTIONALITET KAN GIVE PLADS
- LØBENDE OPSYN I FORSØGSPERIODEN

ANBEFALING

- ANALYSER STEDET OG AKTØRENE.
- OVERVEJ FORMÅLET MED PROJEKTET OG INDDRAGELSEN.
- TAG DEREFTER EN BESLUTNING OM, HVILKE INDDRAGELSESMETODER, DER SKAL BRUGES.



PLATANT

Profil

I PLATANT TROR VI PÅ, AT EN SAMMENSKABT BY ER EN BEDRE BY, OG SIGTER DERFOR EFTER AT ARBEJDE MED BORGERE OG ANDRE AKTØRER I ÅBEN DIALOG IGJENNEM PLANLÆGNINGEN, UDVIKLINGEN OG UDFØRELSEN

[Læs mere...](#)

Forside

Profil

Nyheder

Projekter

Kontakt

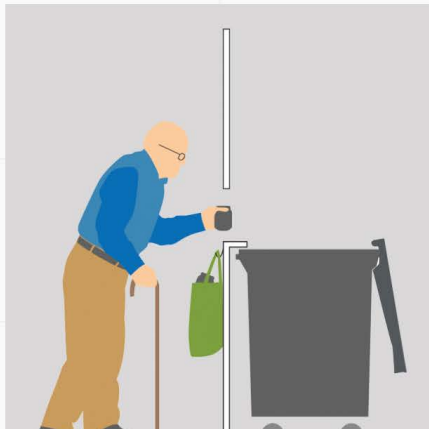
Projekt

BELYSNINGSSTRATEGI / GRØNNEGADES KASERNE



Projekt

IDÉKATALOG TIL BRUGERVENLIGE AFFALDSORDNINGER



Projekt

FLERFUNKTIONEL AFFALDSLØSNING PÅ CHRISTIANSHAVN



Projekt

LYSORMEN I HØRSHOLM



Projekt

FORSØG MED BRUGERVENLIGE AFFALDSLØSNINGER



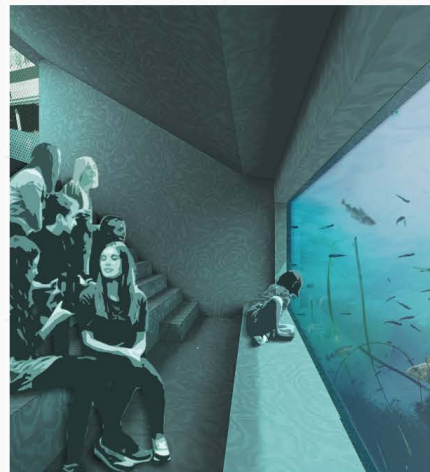
Projekt

HORISONTEN I PH PARK



Projekt

TIL HAVNS – MOBILE PONTONER I KØBENHAVNS HAVN



Projekt

EN LOKAL ARENA FOR FÆLLESSKABER OG AKTIVITETER I HELSINGØRS NORDVESTKVARTER



Projekt

VÆRKTØJ: DEMOKRATISK BYUDVIKLING



Projekt

VINTERSOLHVERV PÅ TAGFARMEN ØSTERGRO



Projekt

NÆRHEDEN



Projekt

Bispeengbuens oversete potentiale?



Projekt

Der bliver i disse tider talt meget om at rive Bispeengbuen ned, [Læs mere >](#)

Nyt 08.08.2017

Nyt 24.09.2018

Vi søger en arkitekt



Der er masser af spændende opgaver at tage fat på, og derfor søger Platant en arkitekt med minimum fem års erfaring, der kan være med til at styrke tegnestuens kompetencer indenfor planlægning og [Læs mere >](#)

Nyt 30.04.2018

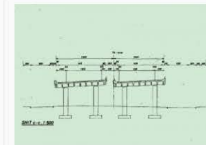
Platant modtager legat fra Dreyers Fond

Legater til styrkelse af nystartede arkitektvirksomheders forretningspotentiale

Jeg er super glad og stolt over, at Platant har fået tildelt Dreyers Fonds legat til styrkelse af nystartede arkitektvirksomheders forretningspotentiale. Platant er ikke helt nystartet, men [Læs mere >](#)

Nyt 15.04.2018

Bispeengbuens oversete potentiale?



Tak til Statens Kunstfond og Dreyers Fond for støtte til projektet Bispeengbuens Oversete Potentiale.

Der bliver i disse tider talt meget om at rive Bispeengbuen ned, [Læs mere >](#)

Nyt 08.08.2017