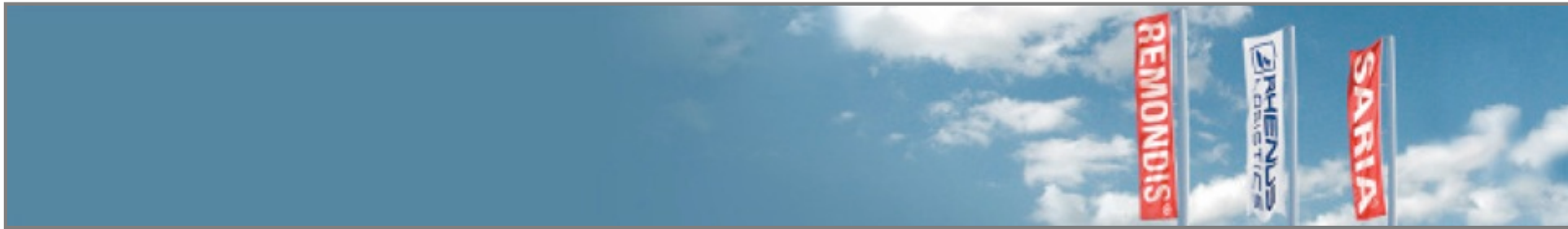


Offentlige Private Partnerskaber

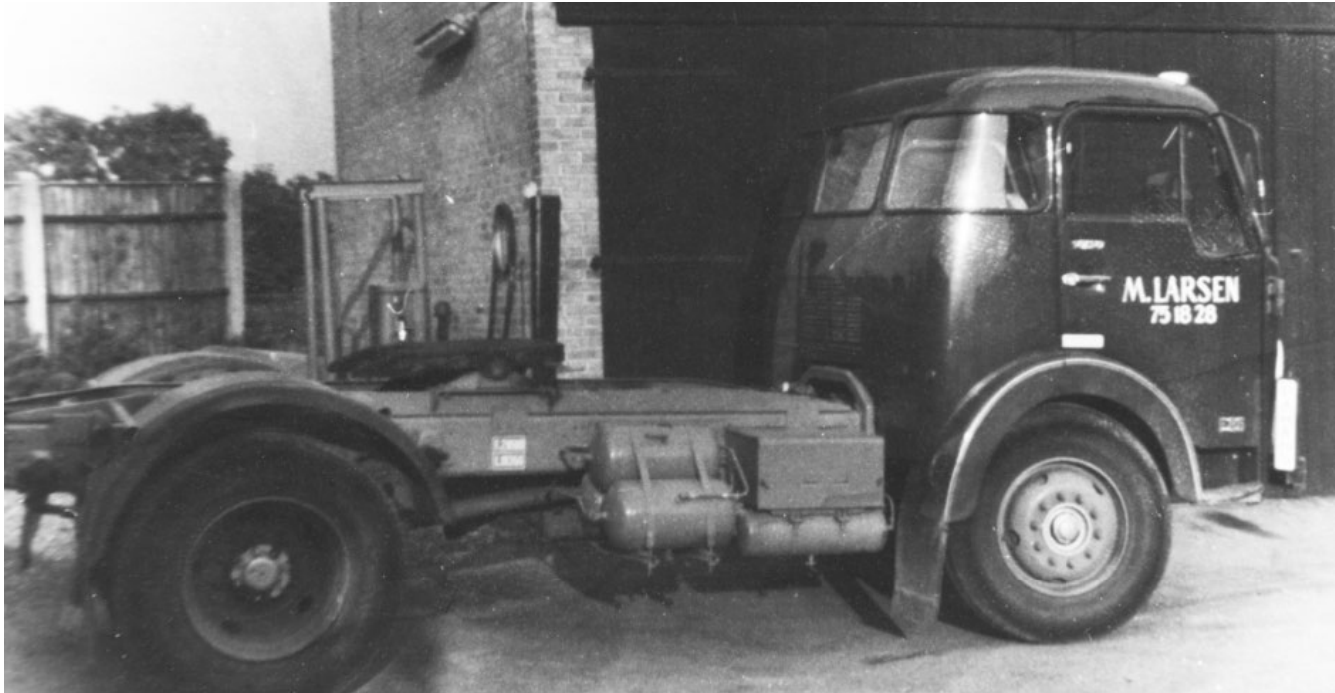


Agenda



- REMONDIS – en del af Rethmann-koncernen
- REMONDIS OPP-engagementer: En international succeshistorie
- Fordele og ulemper ved OPP

Den gang i 1947



M. Larsen lastbil, 1950



Losseplads, 1963

M.Larsen Vognmandsfirma

Grundlagt af Morten Larsen

Fra lille og lokal – til stor og lokal

En generationsrejse over 70 år

- 1949-1980'erne: Transport af affald og håndtering af affald bliver kerneforretningen
- 1990'erne: Fra morfar til barnebarn - viden gives videre fra en generation til den næste
- 00'erne: M. Larsen indtager en stærk markedsposition. Innovation og dygtige medarbejdere leder virksomheden fremad
- 2017: Privat familieejet virksomhed med ca. 400 biler og 800 ansatte i Danmark
- 2018: M. Larsen indleder stærkt vækstsamarbejde med REMONDIS







RETHMANN Group og divisioner

RETHMANN- Group of companies



REMONDIS®	34 percent participation transdev	RHENUS LOGISTICS	SARIA®
<ul style="list-style-type: none"> Recycling Services Water 	<ul style="list-style-type: none"> Urban and intercity public transport Mass rail transport On-demand transport 	<ul style="list-style-type: none"> Contract Logistics Freight Logistics Port Logistics 	<ul style="list-style-type: none"> High-quality goods from animal by-products Producer of renewable energy Service provider for the agricultural and food sector
<ul style="list-style-type: none"> Revenue 2017 (€ mn): 7.300 Employees 2017: 33.970 	<ul style="list-style-type: none"> Revenue 2017 (€ mn): 6.643 Employees 2017: 82.000 	<ul style="list-style-type: none"> Revenue 2017 (€ mn): 4.840 Employees 2017: 29.930 	<ul style="list-style-type: none"> Revenue 2017 (€ mn): 2.290 Employees 2017: 9.070

Hvad er Offentlige Private Partnerskaber?

- **Et Offentlig-Privat Partnerskab eller et OPP** dækker over en samarbejdsmodel, hvor den offentlige og den private part indgår et partnerskabsbaseret samarbejde om alt fra etablering til drift og vedligeholdelse samt finansiering.
- **OPP skaber win-win-situationer:** her har flere eksempler vist, at det kan sikre beskæftigelsen, skabe nye jobs samt skabe effektive innovationer i de offentlige opgaver, der hjælper med at holde lokale gebyrer og afgifter stabile/nede.
- **Tingene fungerer bedre, når den offentlige og den private sektor arbejder sammen:** Som partner i mere end 50 OPPer har vi perfektioneret konceptet Offentligt-Privat Partnerskab for alle involverede parter. REMONDIS og vores offentlige samarbejdspartnere servicerer i dag mere end 12 millioner mennesker.



Erfaringer fra Tyskland

Godt etableret i renovationsindustrien

- Offentlige private virksomheder spiller en stor rolle inden for bæredygtighed, service og vand. I Tyskland er OPP'er ansvarlige for at samle kommunalt affald fra mere end 7,8 millioner lokale indbyggere. Desuden er OPP'er meget vigtige, når det kommer til de affaldsstationer, faciliteter og forbrændinger, der er nødvendige for at behandle husholdningsaffald.
- Ifølge en undersøgelse udgivet af markedsundersøgelsesfirmaet Progos, blev 22 af de resterende affaldsbehandlingsanlæg over hele Tyskland drevet af offentlig-private partnerskaber i 2015. Sammen havde disse anlæg en kapacitet på 7,4 millioner tons - 38 procent af det samlede volumen af denne type affald, der genereres i Tyskland.



REMONDIS OPP model – en succesfuld historie

- Mere end 20 års erfaring med OPP-modeller i Tyskland, Holland og Østeuropa
- Ejerandele mellem 13 % og 100 %
- Servicerer mellem 10.000 og 4.000.000 borgere/brugere per projekt



REMONDIS' OPP model – mange forskellige indsatsområder



Indsamling og genbrug

Byvedligeholdelse

Tjenester til lokale virksomheder



- Rengøring af veje og kloakker
- Vejvedligeholdelsesarbejde
- Vintertjenester
- Forvaltning af parkeringspladser



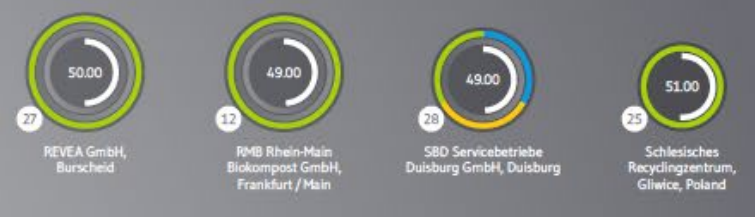
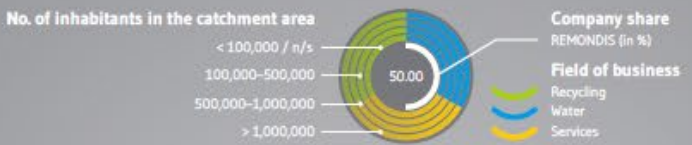
- Affaldsindsamling
- Drift af behandlingsanlæg



- Indsamling af farligt affald fra husholdninger og virksomheder
- Drive genbrugsstationer
- Tilbagekøb af salgsemballage (glas, papir, metaller, plast, etc.)

REMONDIS & its PPPs

We currently have shares in 55 public private partnerships in Germany and Europe. Local authorities benefit as they have access to all of REMONDIS' services. The results are higher quality services (e.g. in the areas of waste management, water management and citizens' services) as well as stable fees and charges and secure jobs.



Eksempel på skræddersyet løsning: Frankfurt



**FES Frankfurter
Entsorgungs- und
Service GmbH**

Partner:
City of Frankfurt

Service:

- Indsamling og genbrug af affald
- Rengøring og reparation af offentlig vej
- Vinterservice
- Særlig offentlig transport
- (fx skolebus)
- Borgerhenvendelser



A PPP since	1998
Shareholders	51% City of Frankfurt am Main 49% REMONDIS
No. of employees	1,700
No. of vehicles	around 800
Locations	23 in the Rhine-Main region (incl. subsidiaries)
Plants & facilities	8

Facts & Figures

- Frankfurter Entsorgungs- und Service GmbH (FES) blev etableret tilbage i 1995 og er et af de længst løbende OPP-projekter i denne sektor i Tyskland. Målet var at skabe synergier mellem aktionærerne i den offentlige og private sektor for at styrke selskabet og forberede det på fremtiden.
- I 1998 organiserede City of Frankfurt et EU-udbud til at sælge 49 % af deres aktier til en privat virksomhed for at indgå et OPP.
- FES er den førende leverandør af affaldshåndtering og rengøring i Rhine-Main region, Tyskland. Sammen med sine seks datterselskaber og associerede virksomheder tilbyder FES en stærk portefølje af tjenester, der spænder fra byrengøring, affaldshåndtering, genbrug, samt drive egne forsyningsselskaber for at producere klimavenlig elektricitet og varme.
- Et vigtigt element: En af FES 'hovedprioriteter er at forsøge at forudsige, hvad lokale borgere, virksomheder og lokale myndigheder vil have i fremtiden og tilpasse porteføljen i overensstemmelse hermed. FES udvikler innovative løsninger for at sikre, at virksomheden fortsætter med at bevæge sig i den rigtige retning – dette kan ske fordi partnerskabet kan indgå langsigtede investeringer.
- Omsætning 215 m €, 1.350 medarbejdere, servicerer ca. 800.000 borgere

Andet eksempel på skræddersyet løsning: Düsseldorf



**AWISTA Gesellschaft
für Abfallwirtschaft und
Stadtreinigung mbH**

Partner:
City of Düsseldorf

Service:

- Affaldsindsamling
- Behandlingsanlæg, der håndterer farligt affald
- Vej- og vintertjenester



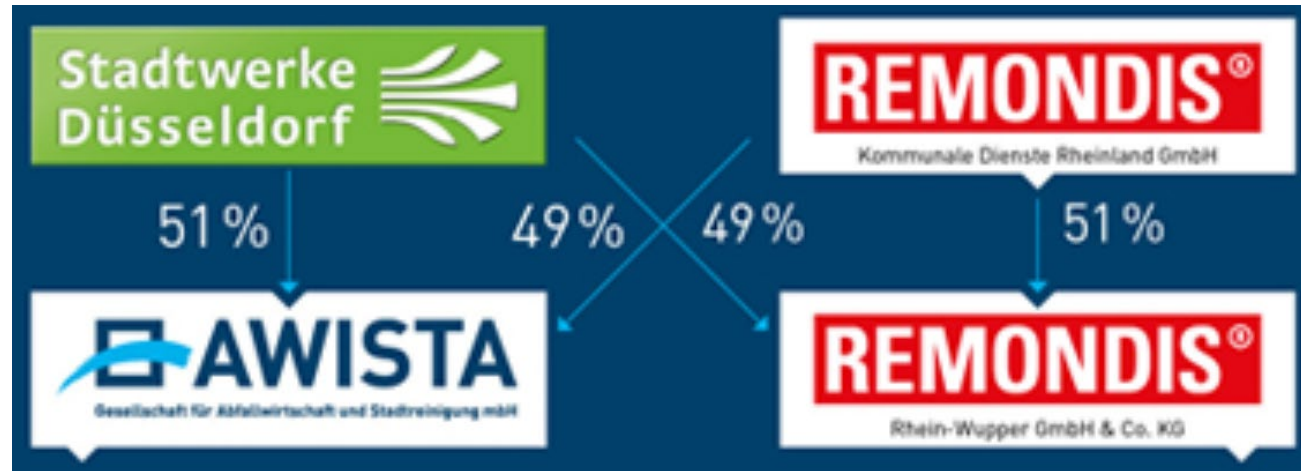
A PPP since	1999
Shareholders	51% Stadtwerke Düsseldorf AG 49% REMONDIS
No. of employees	800

Facts & Figures

- AWISTA Gesellschaft für Abfallwirtschaft und Stadtreinigung mbH blev grundlagt i 1999 og er en af de største virksomheder af sin art i regionen mellem Rhinen, Ruhr og Wupper-floderne. Selskabet og dets 800 medarbejdere er specialiseret i at levere tjenester til deres offentlige kunder samt til at indsamle affald. AWISTAs kunder omfatter Düsseldorf kommune, distriktet Mettmann og byerne Remscheid og Solingen.
- REMONDIS har haft en ejerandel på 49 % i AWISTA siden 2006. Stadtwerke Düsseldorf AG (offentligt forsyningselskab) ejer de resterende aktier i OPP-selskabet. Takket være dette strategiske partnerskab er de eksisterende ressourcer blevet styrket og nye forretningsområder skabt. AWISTAs portefølje omfatter for eksempel en graffiti fjernelsestjeneste til privatkunder samt rengøring efter byfestligheder, sports- og kulturarrangementer.
- Sammen med REMONDIS arbejder virksomheden på yderligere at udvide sin ledende position inden for affaldshåndtering og byrengøring samt til erhvervelse af nye kunder.

AWISTA Gesellschaft für Abfallwirtschaft und Stadtreinigung mbH

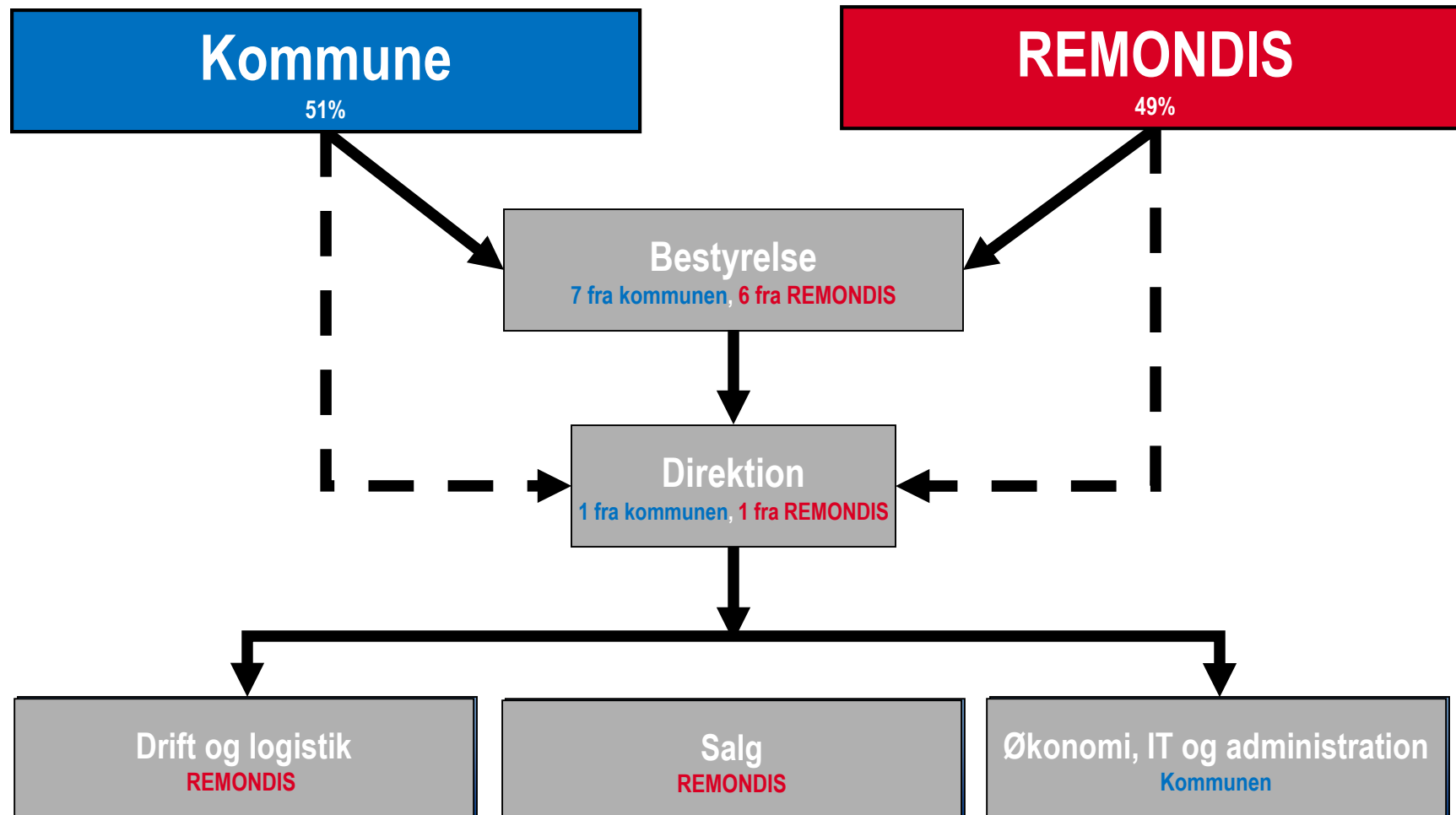
- Omsætning på 180 m €, 800 ansatte, servicer ca. 650.000 borgere
- I denne case er AWISTA (OPP) delt i to virksomheder:



- AWISTA tilbyder servicen til den offentlige sektor
- REMONDIS Rhein-Wupper tilbyder servicen til private virksomheder

REMONDIS OPP model – sammen om beslutninger og drift

Eksempel:



Offentlige-Private Partnerskaber i Danmark i dag

- Fjernvarmeanlæg ved Bispebjerg og Frederiksberg Hospital
- Køle- og nødstrømsanlæg ved Glostrup Hospital
- Slagelse Sygehus, fase II
- Udvidet stråleterapi på Næstved Sygehus
- Ny psykiatrisk afdeling ved Vejle Sygehus
- Parkeringsanlæg ved Regionshospital Randers
- Parkeringsanlæg ved Regionshospitalet Silkeborg
- Hospicepladser ved Gudenå Hospice
- Nyt psykiatrisk Center ved Universitetshospitalet i Aarhus
- Psykiatrisk afdeling på Nyt Odense Universitetshospital
- Renseanlæg på Nyt Aalborg Universitetshospital
- Centralkøkken på Det Nye Universitetshospital i Aarhus



Fordele ved OPP

Fordele:

- Privat kapital finansierer – det offentlige anlægsbudget belastes mindre
- Kapitalberedskab altid på plads – OPP'er drives fuldkommen på "kommercielle vilkår"
- Stor fokus på totaløkonomi og dermed den samlede investering over en lang periode
- Det bedste fra to verdener – den offentlige og den private
 - Effektivitet og fleksibilitet – hver enhed gør det, de er bedst til
- Arbejdspladser, såvel som beslutningstagende myndighed bevares i kommunen



Ulemper ved OPP

Ulemper:

- Få store leverandører der kan løfte opgaverne i forhold til OPP-løsninger i Danmark, da det kræver risikovillighed og en kapitaltung virksomhed.
- Begrænset konkurrence
- Udbudprocessen er meget ressourcekrævende
- Lange investeringer og strategier, som er sværere at påvirke politisk



Opsummering

- OPP er et partnerskabsvirksomhed, der normalt ejes af en offentlig intuition (fx en kommune) og en privat virksomhed
- Hvordan ejerskabet deles varierer (mest almindeligt i REMONDIS OPP er REMONDIS 49% og kommunen 51%)
- Begge parter har lige mange medlemmer i bestyrelsen
- Risiko, investering og fortjeneste er ligeligt fordelt mellem ejerne
- REMONDIS OPP har mange former for forretningsområder >> nogle OPP'er dækker en meget bred vifte af tjenester (affaldshåndtering, spildevandsforvaltning, gaderensning, forbrænding), mens andre OPP'er kun dækker et forretningsområde som f.eks. forbrænding
- Grundlaget for at have et OPP er langvarige kontrakter for de offentlige tjenester (15-25 år)
- OPP-virksomheder kan også generere omsætning på det frie marked
- OPP-virksomheder kan tilbyde deres service ud over ejerkommune, fx til andre kommuner



I sidste instans en politisk beslutning



Offentlige Private Partnerskaber

